

*SÉMINAIRE PROMU du 7 Décembre 2004*  
*PERSPECTIVES MÉTROPOLITAINES GLOBALES*







*SÉMINAIRE PROMU du 7 Décembre 2004*  
*PERSPECTIVES MÉTROPOLITAINES GLOBALES*



Source:SDI, 2003, Kee-Yeon HWANG



**PMG**

E. HENRY, F. PAPON, F. KUHN, J-P HUBERT



*SÉMINAIRE PROMU du 7 Décembre 2004*  
*PERSPECTIVES MÉTROPOLITAINES GLOBALES*



Source: <http://www.klafir.or.kr/eng/sub5/02.htm>

*SÉMINAIRE PROMU du 7 Décembre 2004*  
*PERSPECTIVES MÉTROPOLITAINES GLOBALES*



Source: <http://www.klafir.or.kr/eng/sub5/02.htm>

**SÉMINAIRE PROMU du 7 Décembre 2004**  
**PERSPECTIVES MÉTROPOLITAINES GLOBALES**

**-Capitale de la dynastie Joseon en 1394, Hanyang, puis Hanseong puis Gyeonseong entre 1910 et 1945 devient Séoul**

**- 10,28 M d'habs en 2003 sur 614 km<sup>2</sup> dont 374,5 km<sup>2</sup> pour l'activité humaine 274 habs au km<sup>2</sup> . Le découpage administratif de 25 Districts Gu, 15267 Dong, 112734 Ban.**

**Les Transports:**

**- Les Autobus: 67 Compagnies sur 400 lignes avec près de 9000 véhicules et 1500 minibus en rabattement,**

**- Les Taxis: 70 000 véhicules souvent en attente aux stations de métro**

**- Le TGV ou KTX 1er Avril 2004: 253 km LGV à 300 km/h, en 2008 412 km**

**- 2 Aéroports : Kimpo (national) et Incheon (International) 1ière phase 30 Mvoy./an 2 pistes, 2008 4 pistes et 100 M voy./an**

**600 Millions d'habs à moins de 2 heures d'avion de Séoul, 200 villes de > 1 M& 20% du PIB Mondial**



*SÉMINAIRE PROMU du 7 Décembre 2004*  
*PERSPECTIVES MÉTROPOLITAINES GLOBALES*

**Les Transports Urbains :**

- 2 Compagnies de Métro exploitent 4 lignes chacune sur un total de 300 km, 6 M voy/jour
- Trains de banlieue sur 7 lignes et 200 km, 2 M voy/jour

**Present Situation of SMS**



✓ Operators : 4

Korail  
SMSC  
SMRT  
IRTC

✓ Lines : 16(389 Stops)

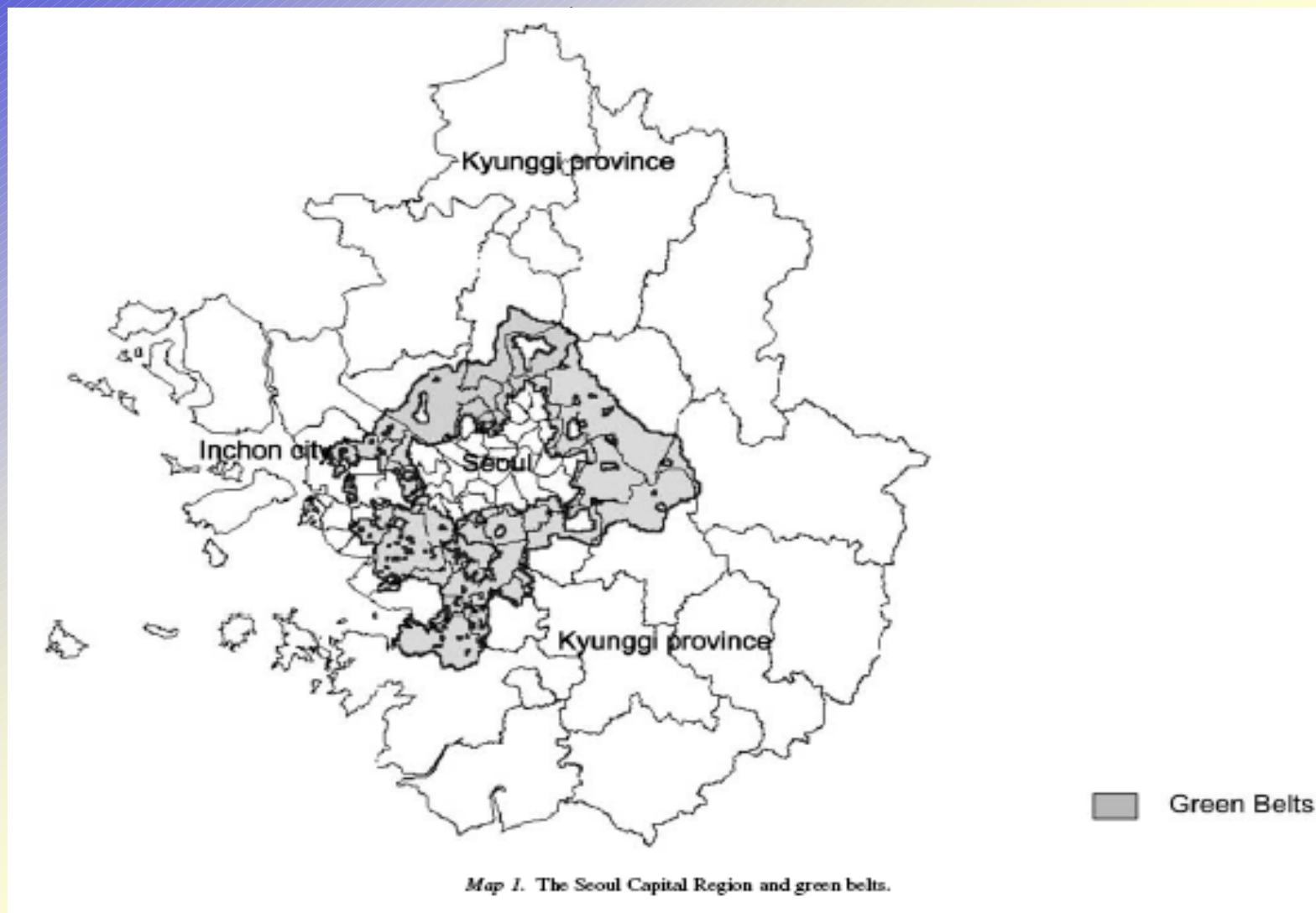
✓ Total Length : 487km

°2020 : 1,491km

✓ Passengers/Day

Around 6,255 thousand(2002)

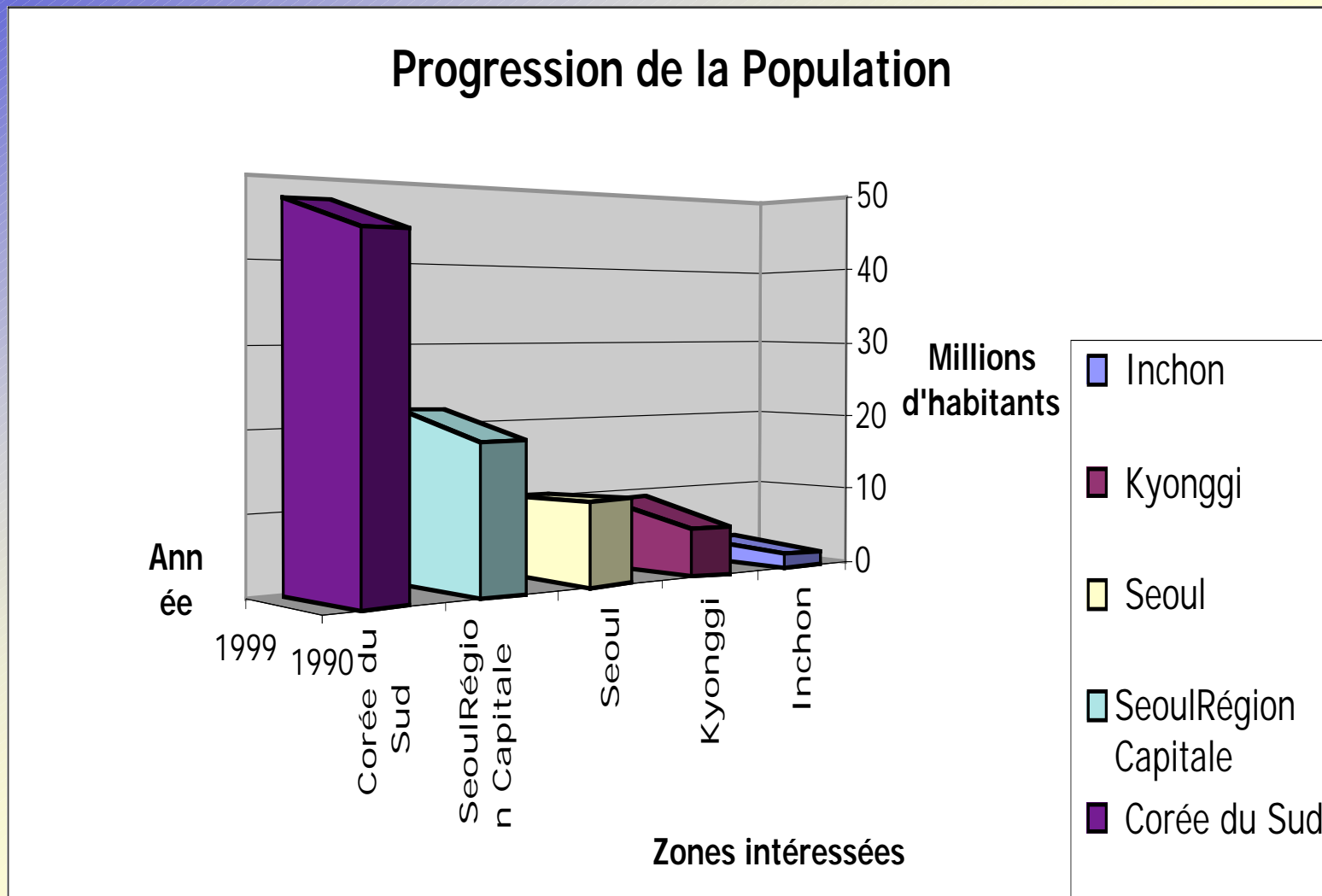
Source: Korail, présentation colloque franco-coréen, 16-16 Avril 2003



**Une ceinture verte entoure la ville pour arrêter l'expansion vers la province de Kyonggi, 27 villes et 4 Comtés soit 8, 44 M en 1998**

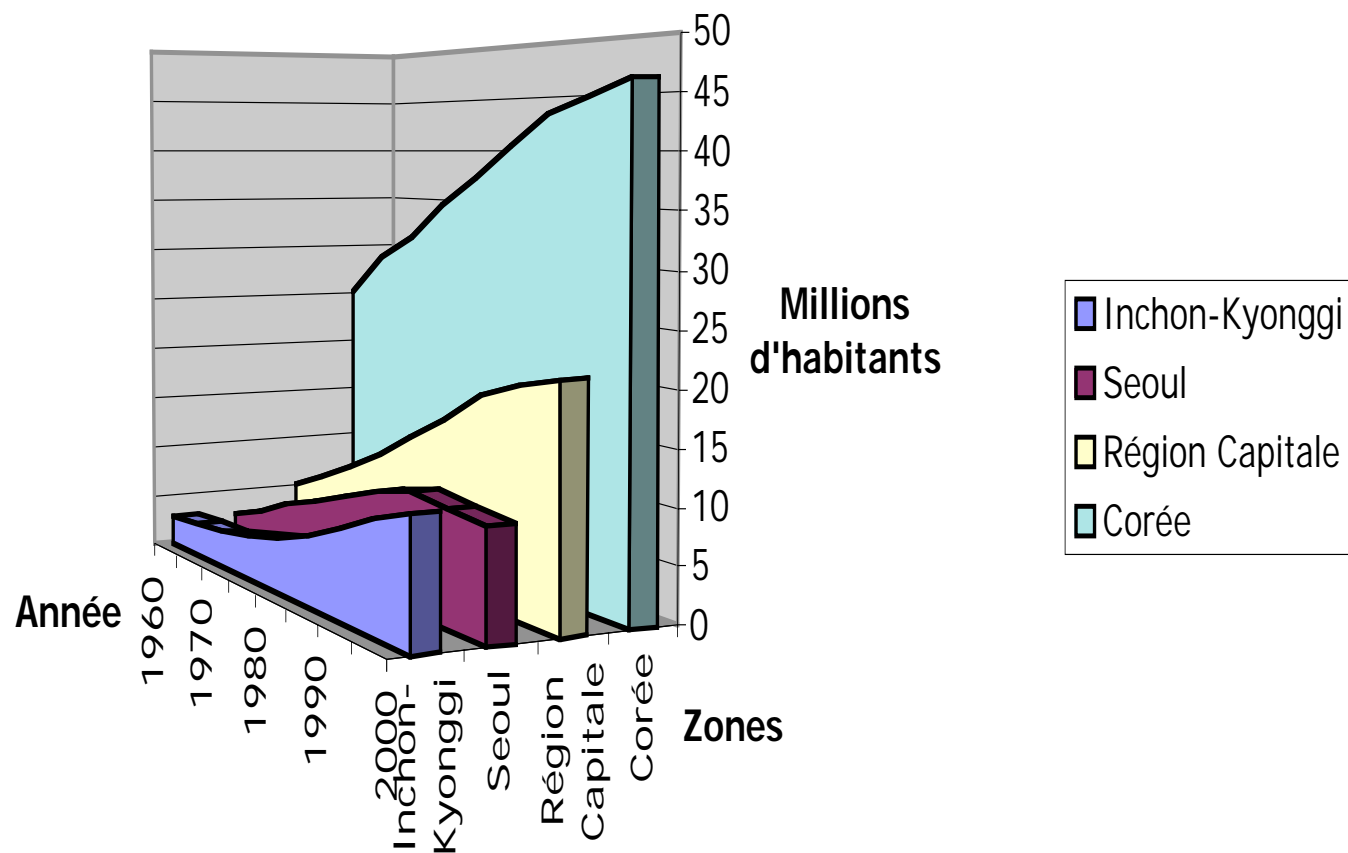


**SÉMINAIRE PROMU du 7 Décembre 2004**  
**PERSPECTIVES MÉTROPOLITAINES GLOBALES**



Source: Sang-Kyu Hwang, 2001 in WCTR 2001 Proceedings

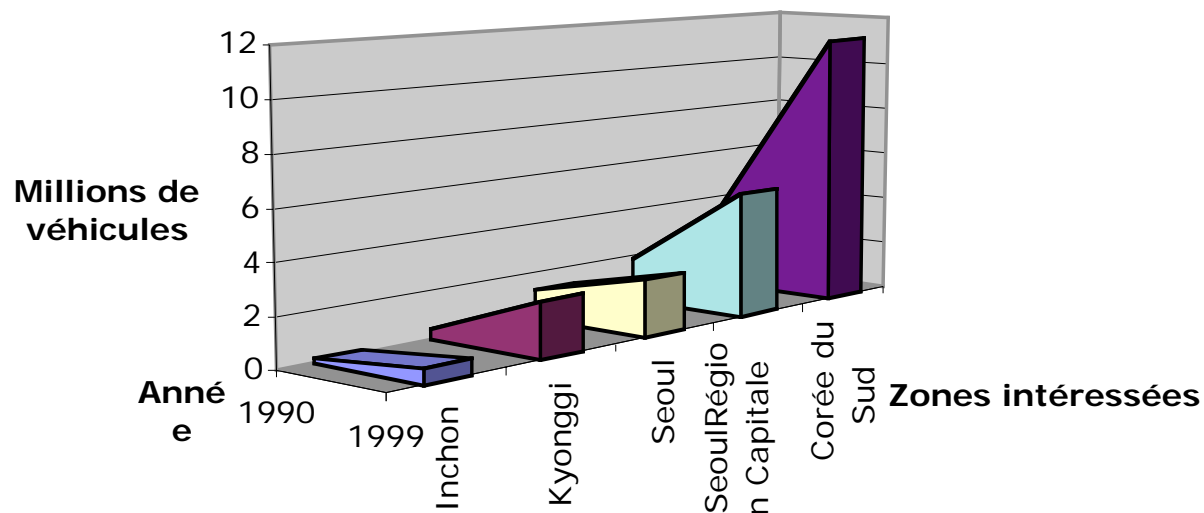
## Croissance de la population 1960-2000



Source: National Statistics Office in Spatial policies towards the Seoul Capital Region, Kyung-Hwan Kim, GeoJournal, 2001

**SÉMINAIRE PROMU du 7 Décembre 2004**  
**PERSPECTIVES MÉTROPOLITAINES GLOBALES**

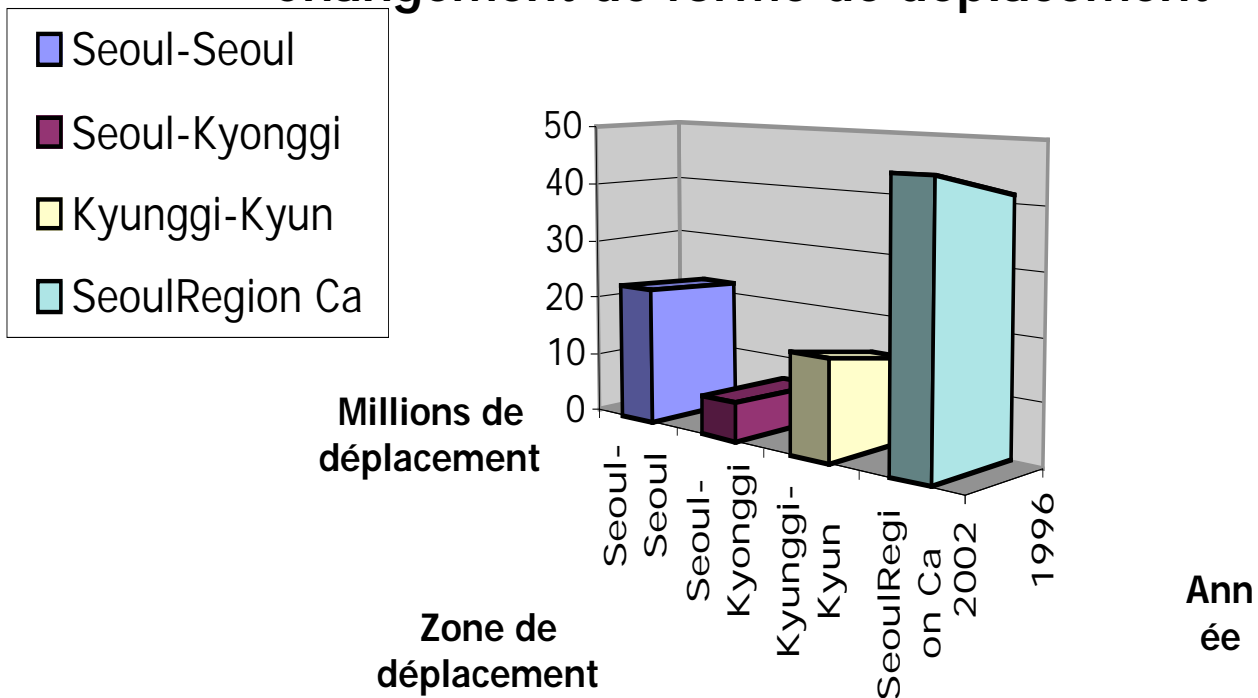
**Progression de l'automobile**



Taux annuel	Population	Automobile
Inchon	3,71	16,59
Kyonggi	4,29	19,65
Seoul	< 0	7,55
Seoul Région Capitale	1,8	12,43
Corée du Sud	1,02	14,14

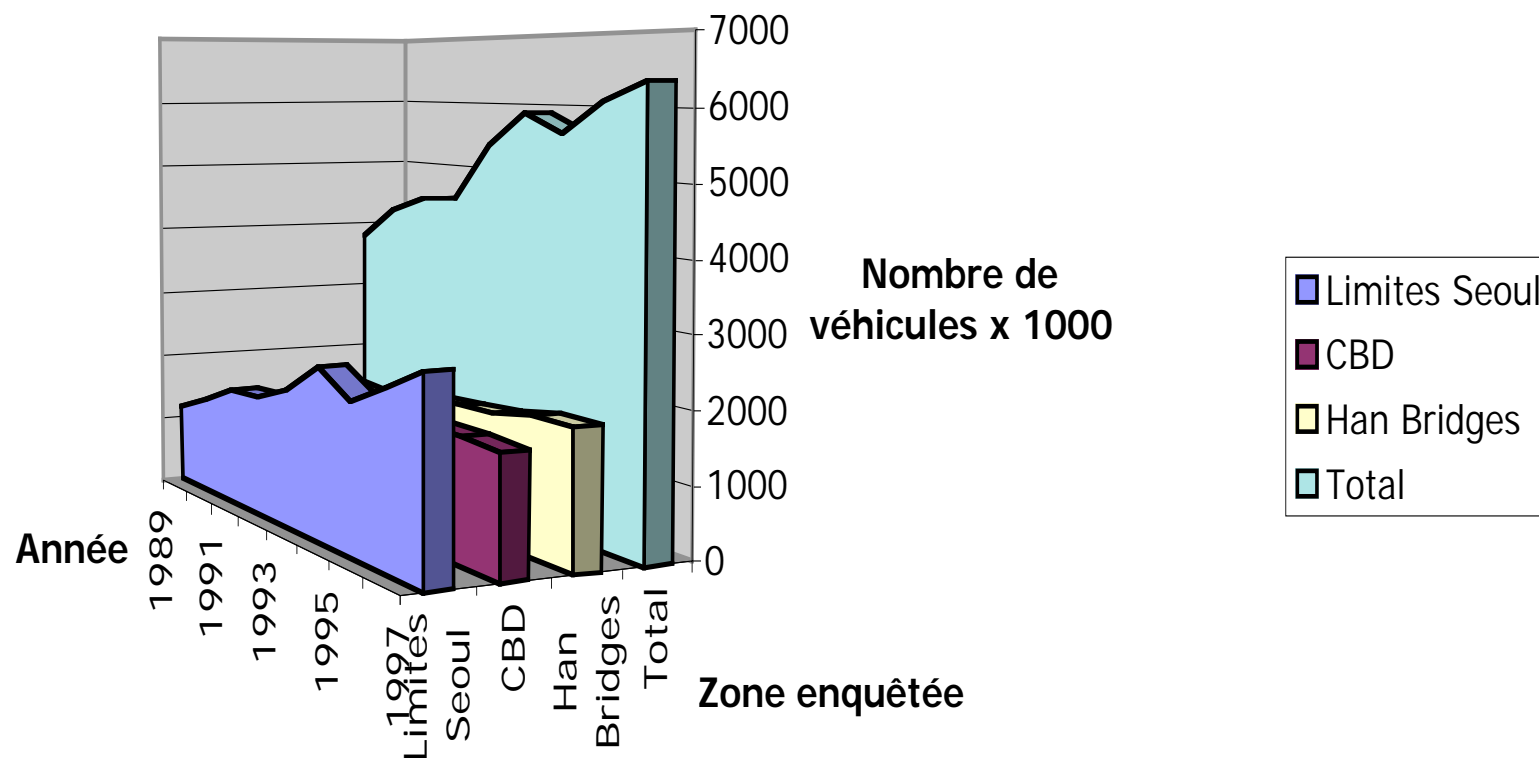


## Changement de forme de déplacement



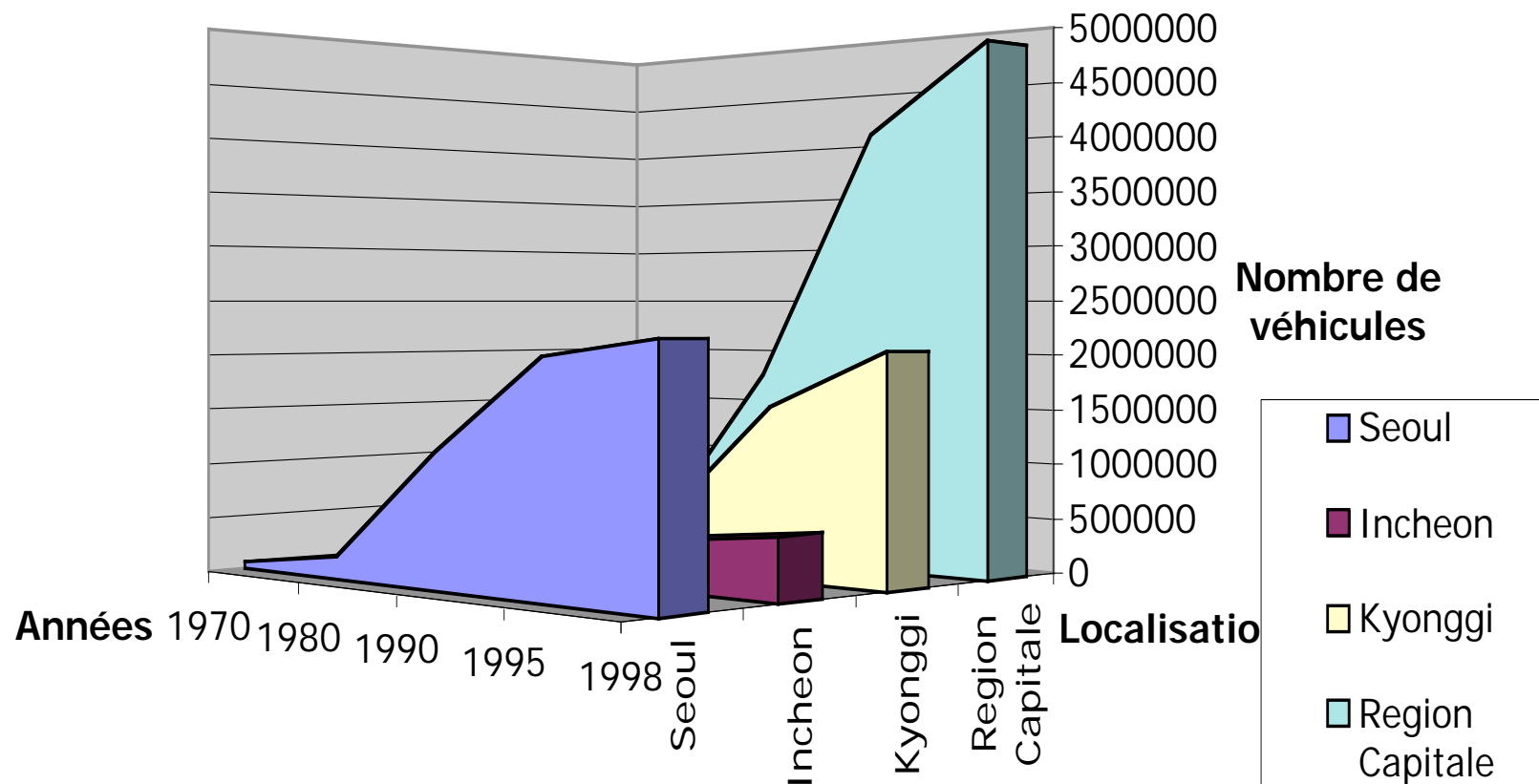
Progression	Taux annuel
Seoul-Seoul	0,79
Seoul-Kyonggi	0,86
Kyunggi-Kyunggi	3,19
SeoulRegion Capitale	1,62

## Tendances des flux de circulation



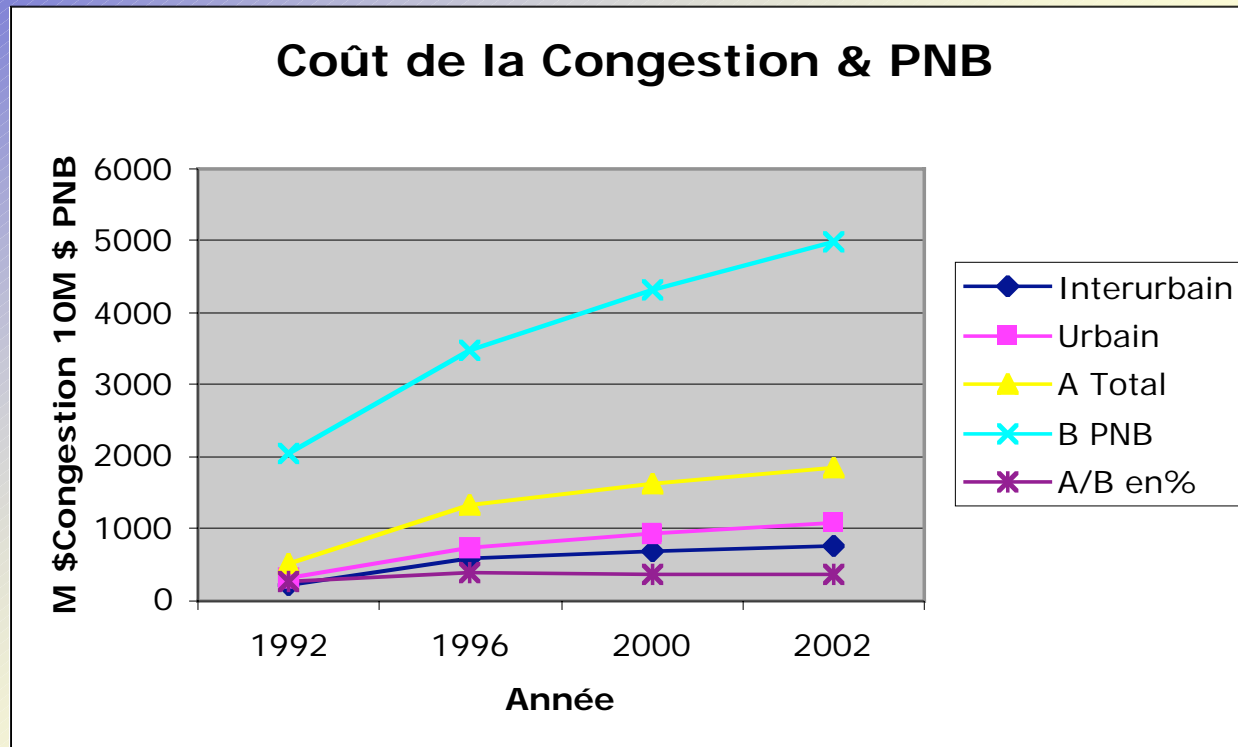
Source: Seoul Metropolitan Government, 1997

## Nombre d'automobiles sur la Région Capitale 1970-1998





**SÉMINAIRE PROMU du 7 Décembre 2004**  
**PERSPECTIVES MÉTROPOLITAINES GLOBALES**



**Le coût de la congestion a fortement augmenté 15 Milliards\$ ou 3% du PIB**  
**- PIB 2003 533 Mds\$ ou 11113 \$/hab**  
**- Taux d'inflation: 3,4%**  
**-Taux de chômage: 3,6%**  
**-Croissance 2002: 7% - 2003: 3,1% - 2004: 5,5%**

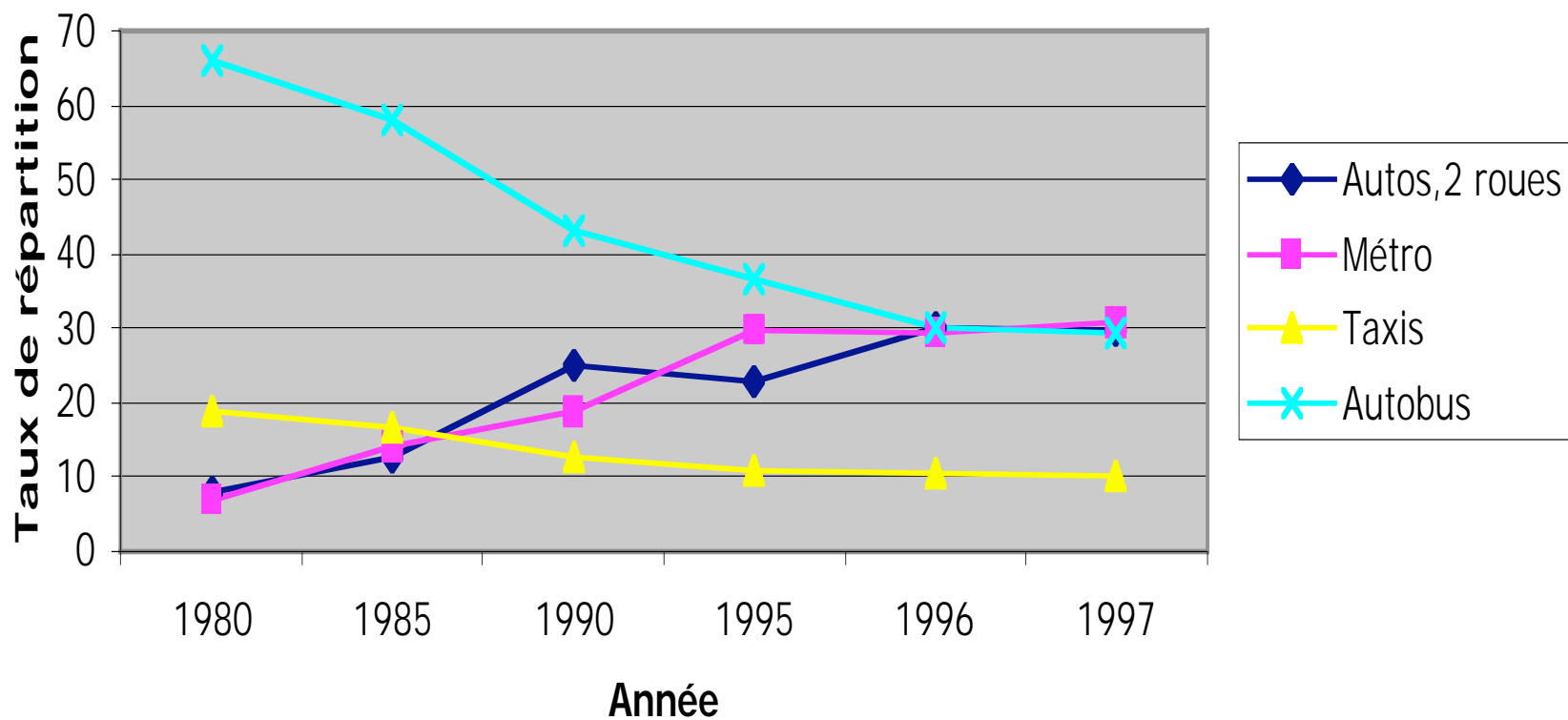
Source: Indicateurs économiques majeurs 2003

**SÉMINAIRE PROMU du 7 Décembre 2004**  
**PERSPECTIVES MÉTROPOLITAINES GLOBALES**

**Les mesures prises contre la congestion sont :**

- Mise en place de projet de « Median Bus Lane », 475 km sur 16 lignes
- Special Traffic Congestion Management District (STCMD) si  $V_m < 10$  km/h  
3 h /j: péage de congestion :
  - taux plus élevé sur le TIC Traffic Inducement Charge ou Taxe aux équipements qui attirent le trafic routier,
  - limitation des aires de stationnement,
  - plan de transport spécifique
- Péage de congestion dans les tunnels de Namsam 1 et 3 depuis 1996, les bus, taxis et HOV sont exempts,  $V_m$  de 21,6 km:h en 96 est devenu 43,5 km/h en 2001

## Répartition des déplacements par mode



Source: Seoul Metropolitan Government, 1998



Indicator 1: Average density

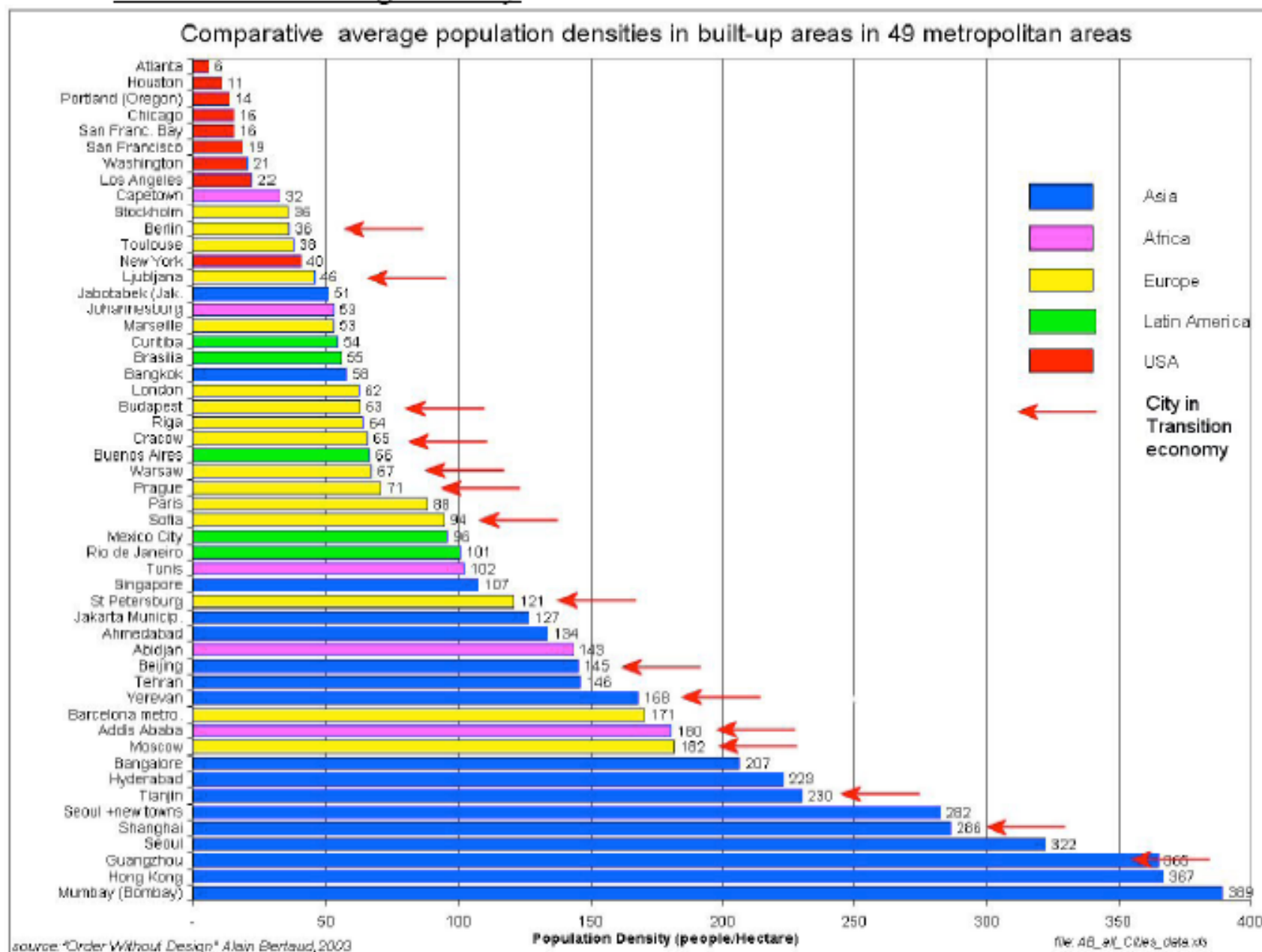


Figure 1: Average population density in the built-up area of 49 cities

*SÉMINAIRE PROMU du 7 Décembre 2004*  
*PERSPECTIVES MÉTROPOLITAINES GLOBALES*

감사합니다.

*SÉMINAIRE PROMU du 7 Décembre 2004*  
*PERSPECTIVES MÉTROPOLITAINES GLOBALES*

*SEOUL*



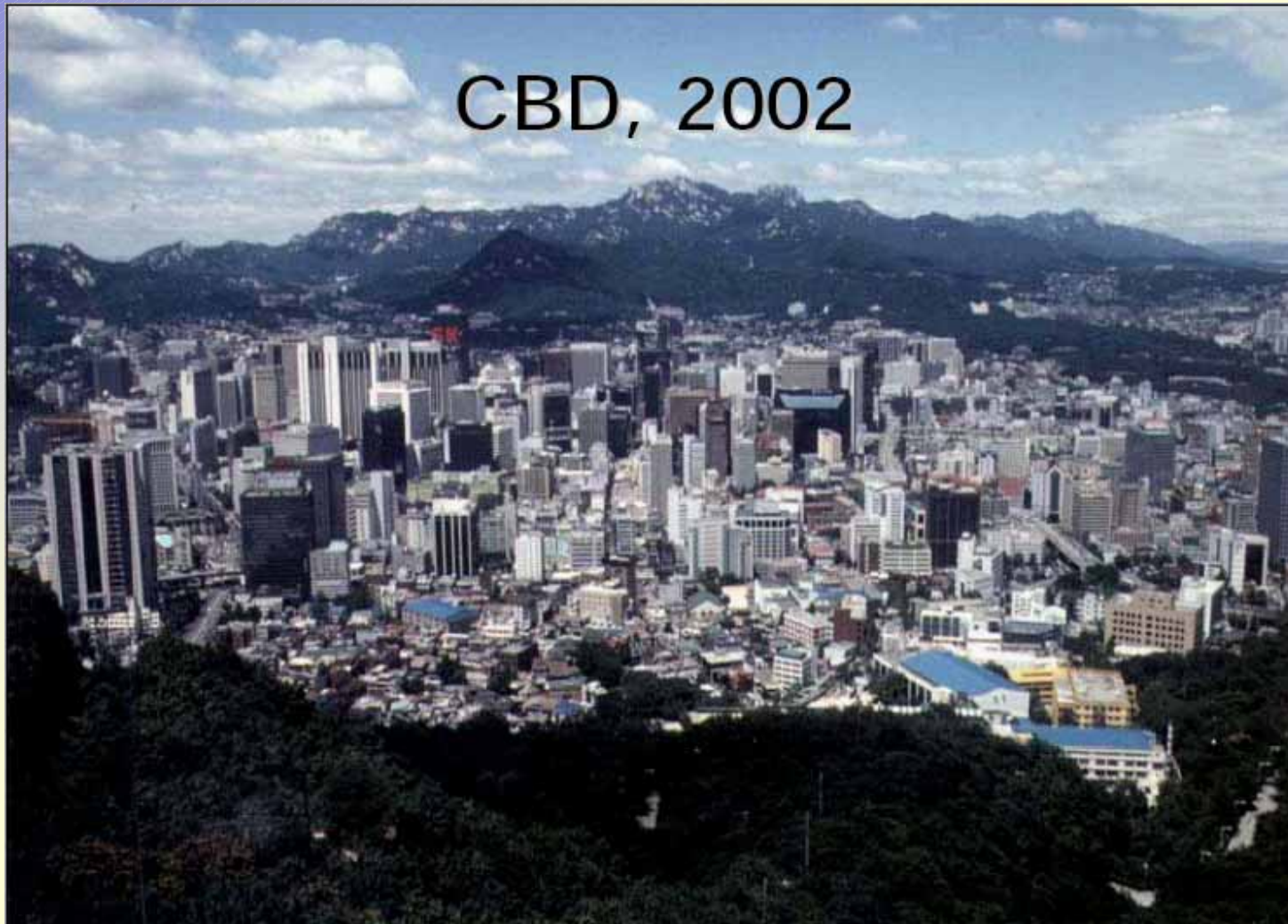


**SÉMINAIRE PROMU du 7 Décembre 2004**  
**PERSPECTIVES MÉTROPOLITAINES GLOBALES**



*Source:SDI, 2003, Kee-Yeon HWANG*

*SÉMINAIRE PROMU du 7 Décembre 2004*  
*PERSPECTIVES MÉTROPOLITAINES GLOBALES*



*Source:SDI, 2003, Kee-Yeon HWANG*

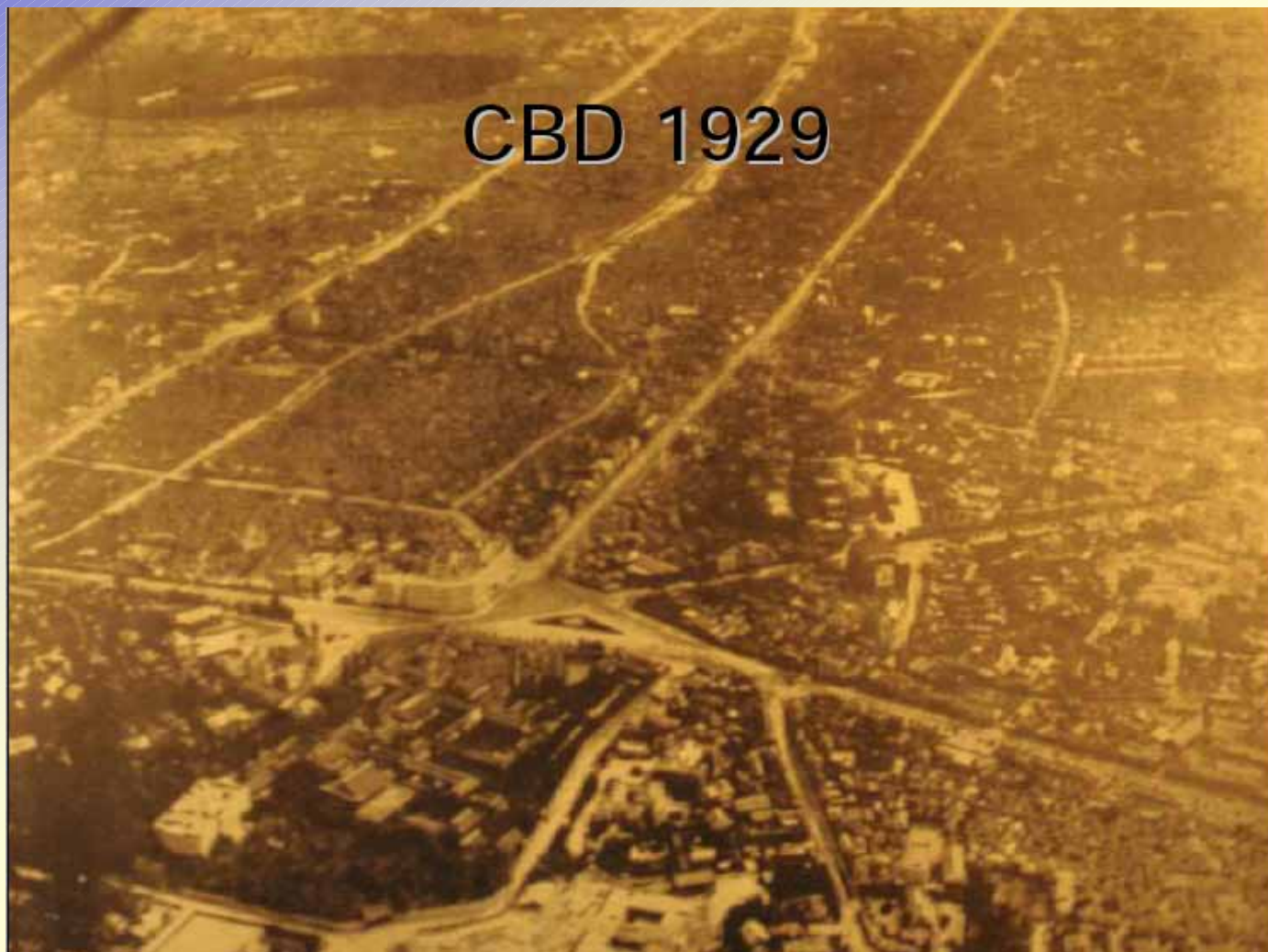


**PMG**

E. HENRY, F. PAPON, F. KUHN, J-P HUBERT



***SÉMINAIRE PROMU du 7 Décembre 2004***  
***PERSPECTIVES MÉTROPOLITAINES GLOBALES***



*Source:SDI, 2003, Kee-Yeon HWANG*



**PMG**

E. HENRY, F. PAPON, F. KUHN, J-P HUBERT





Source:SDI, 2003, Kee-Yeon HWANG



*SÉMINAIRE PROMU du 7 Décembre 2004*  
*PERSPECTIVES MÉTROPOLITAINES GLOBALES*



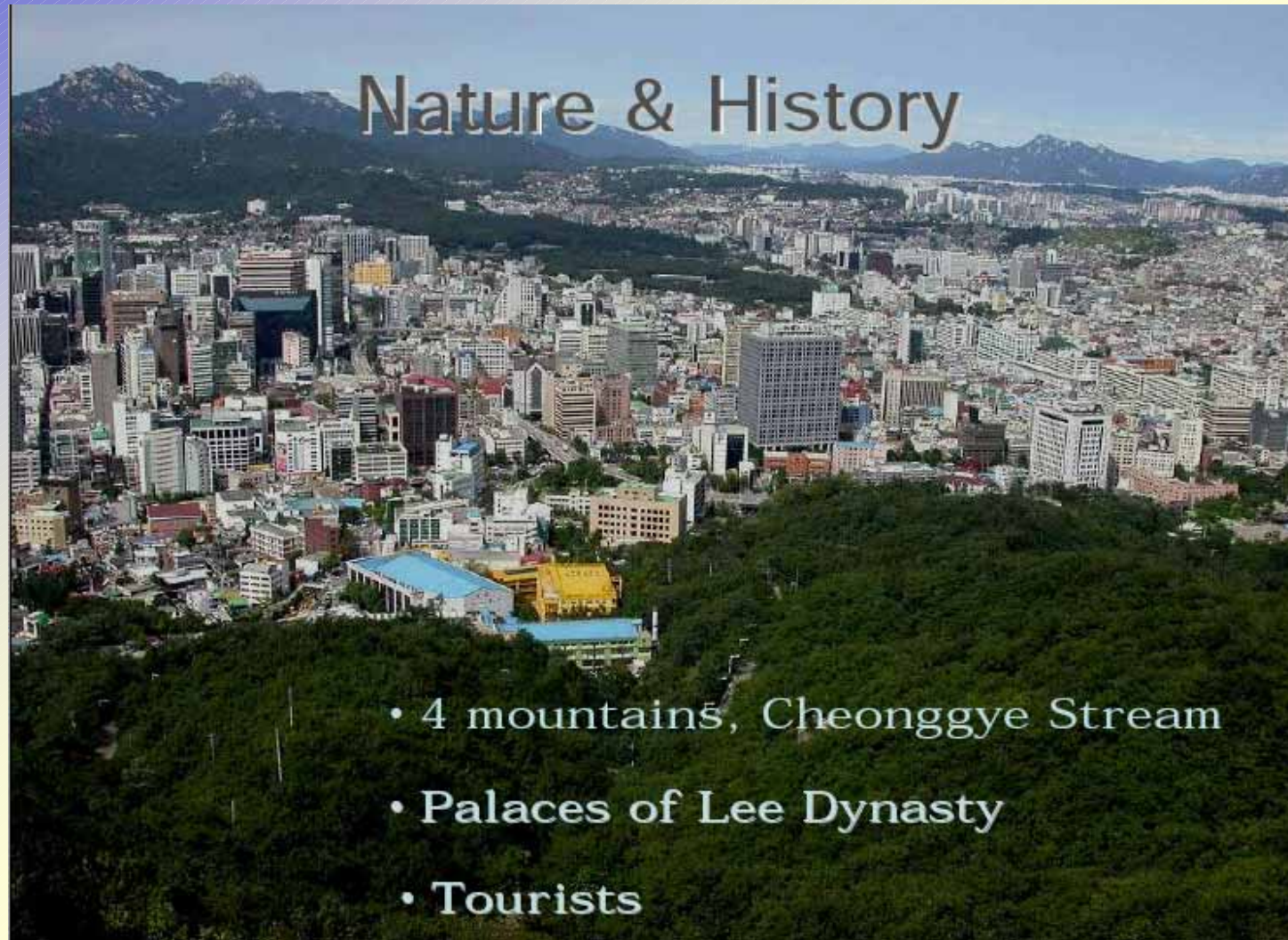
*Source:SDI, 2003, Kee-Yeon HWANG*



**PMG**

E. HENRY, F. PAPON, F. KUHN, J-P HUBERT

*SÉMINAIRE PROMU du 7 Décembre 2004*  
*PERSPECTIVES MÉTROPOLITAINES GLOBALES*



*Source:SDI, 2003, Kee-Yeon HWANG*

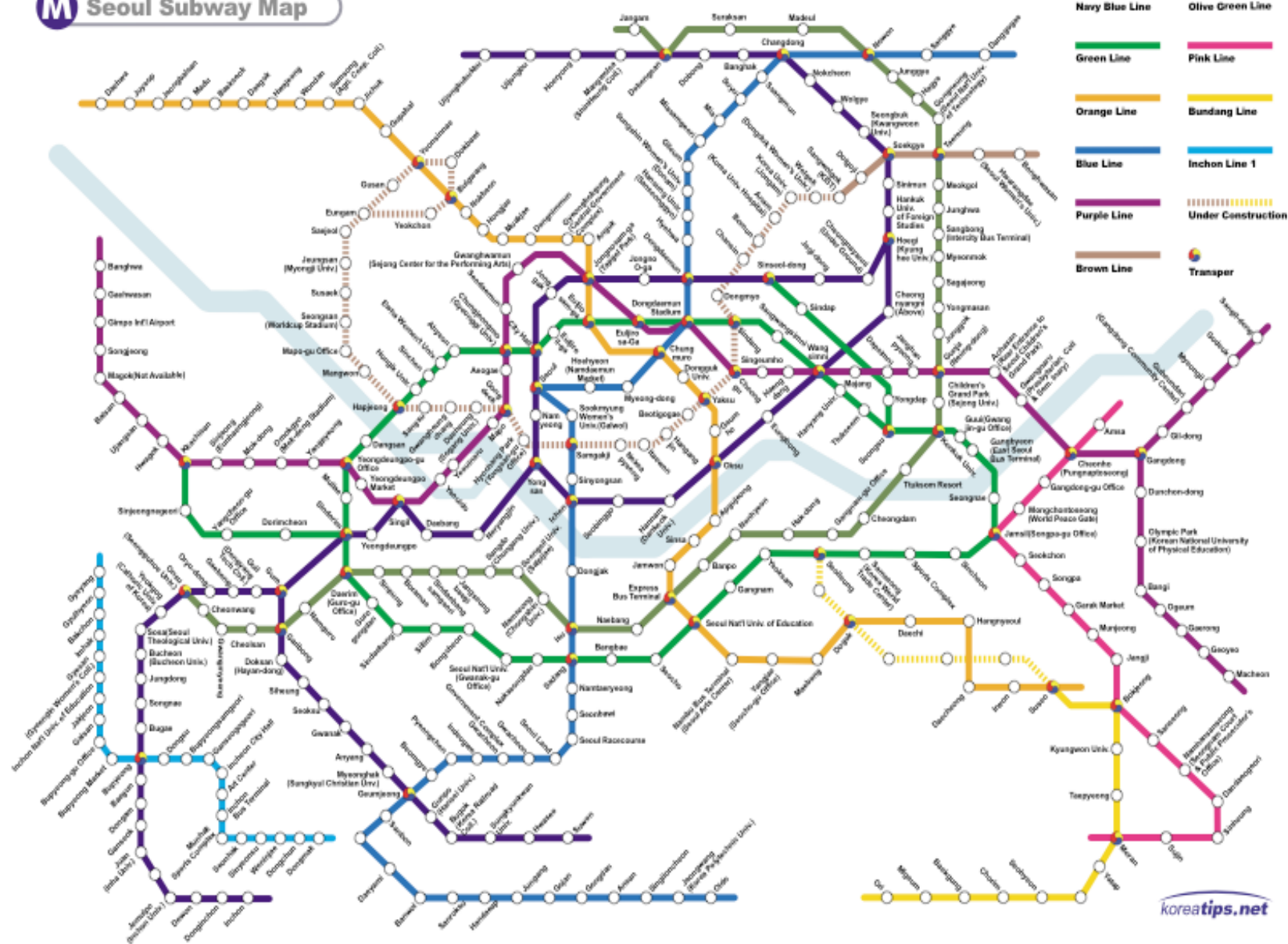


**PMG**

E. HENRY, F. PAPON, F. KUHN, J-P HUBERT



**M Seoul Subway Map**



koreatips.net

*SÉMINAIRE PROMU du 7 Décembre 2004*  
*PERSPECTIVES MÉTROPOLITAINES GLOBALES*



Source: F. Kühn



*SÉMINAIRE PROMU du 7 Décembre 2004*  
*PERSPECTIVES MÉTROPOLITAINES GLOBALES*



Source: F. Kühn

***SÉMINAIRE PROMU du 7 Décembre 2004***  
***PERSPECTIVES MÉTROPOLITAINES GLOBALES***



Seoul's Mapo-gu

***SÉMINAIRE PROMU du 7 Décembre 2004***  
***PERSPECTIVES MÉTROPOLITAINES GLOBALES***



***SÉMINAIRE PROMU du 7 Décembre 2004***  
***PERSPECTIVES MÉTROPOLITAINES GLOBALES***



**PMG**

E. HENRY, F. PAPON, F. KUHN, J-P HUBERT



***SÉMINAIRE PROMU du 7 Décembre 2004***  
***PERSPECTIVES MÉTROPOLITAINES GLOBALES***



**PMG**

E. HENRY, F. PAPON, F. KUHN, J-P HUBERT