

Loi relative aux transports publics des voyageurs 3343



- § 1 La loi définit des standards de qualité et d'efficacité pour les transports publics du canton de Zürich.

- § 2 Les autorités cantonales de transport garantissent un système coordonné et économique de transports ainsi qu'une tarification intégrée.



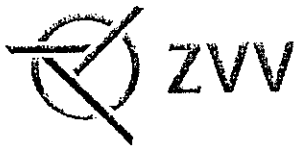
la communauté de transport zurichoise (ZVV)

42 entreprises des transports publics en collaboration

- ☐ 2 entreprises fédérales (CFF, PTT)
- ☐ 2 chemins de fer intercantonaux (Südostbahn, Bremgarten-Dietikon-Bahn)
- ☐ 2 entreprises de transports urbains (Zürich, Winterthur)^{VBZ.}
- ☐ 2 chemins de fer privés (Sihltal-Zürich-Uetliberg-Bahn, Forchbahn)
- ☐ 28 entreprises de bus (bus régionaux, bus locaux, bus de nuit)
- ☐ 3 entreprises de navigation
- ☐ 2 funiculaires (Polybahn, Dolderbahn)
- ☐ 1 téléphérique (Adliswil-Felsenegg)

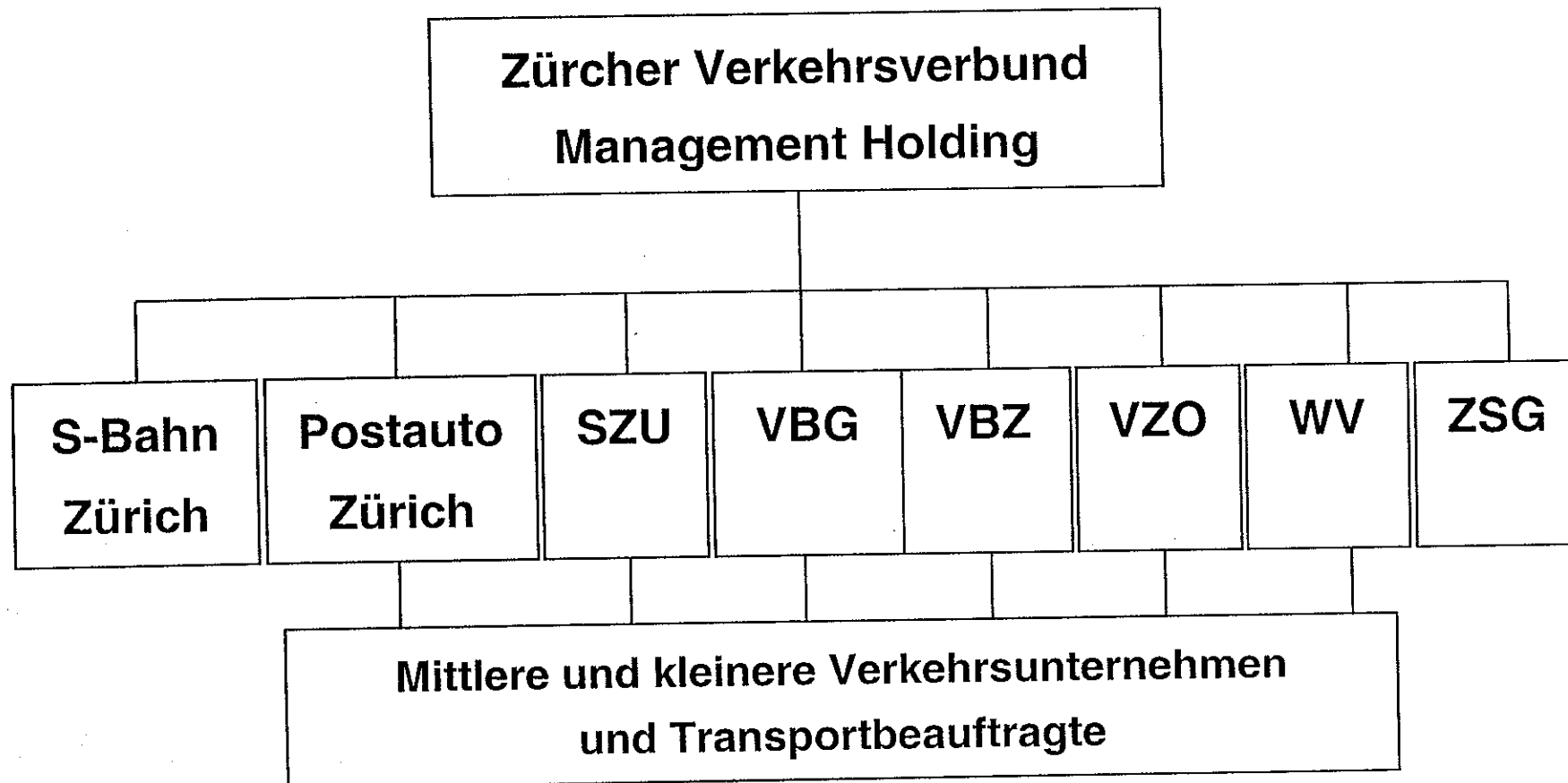
organisation, tâches et compétences



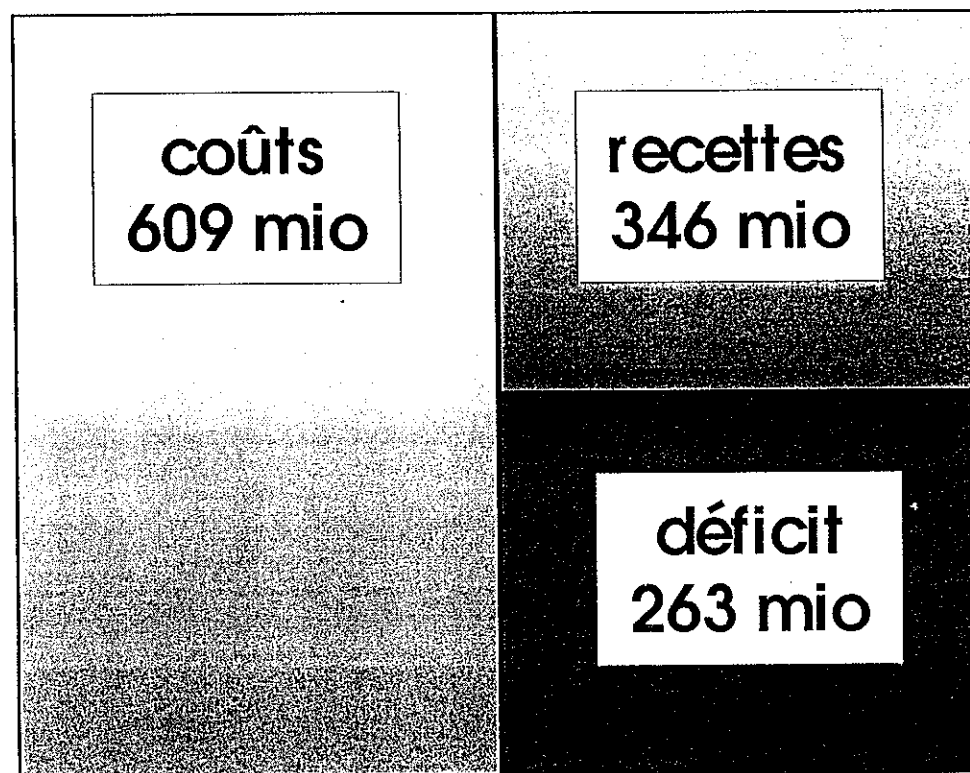


Holdingstruktur

8 entreprises responsables.



crédit cadre



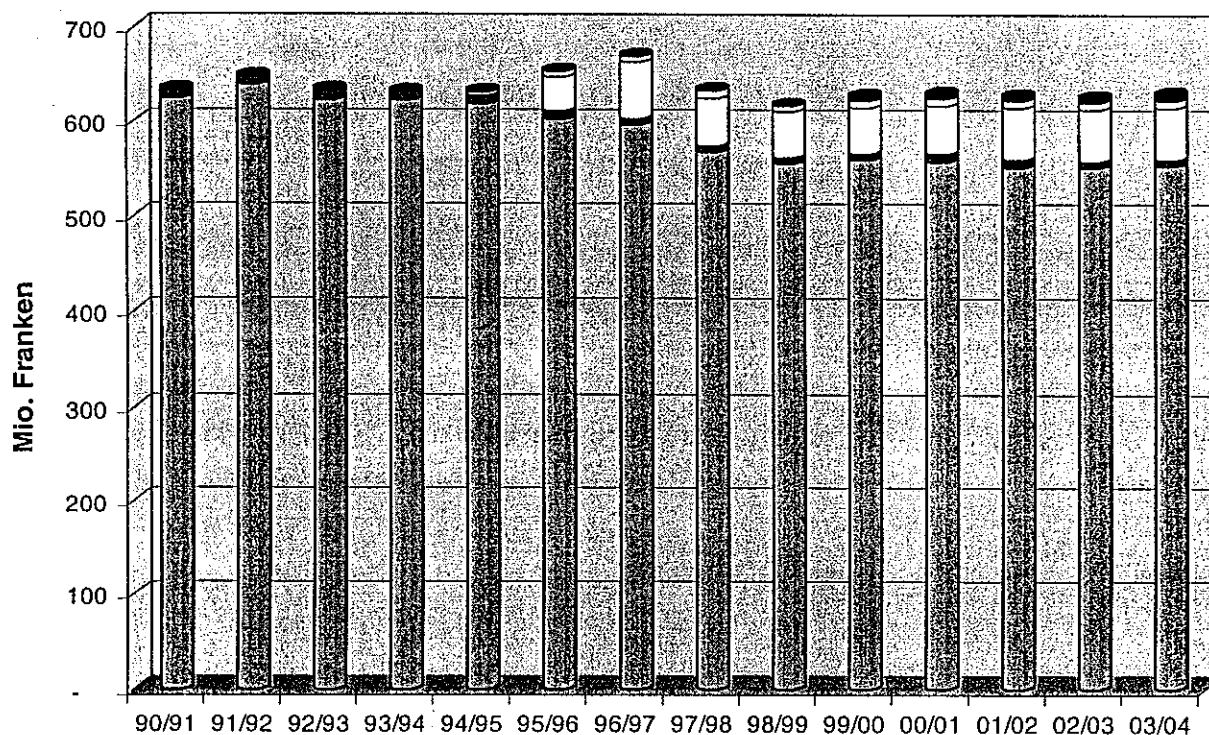
FS

1998/1999

Entwicklung des finanziellen Ergebnisses im ZVV

developp⁺ des resultat

Entwicklung Aufwand real (Preise 1999)



- ProMobil *offre handicapés*
- MWSt *impôts*
- Abgeltungen SBB und Dritte *deficit CFF + extra*
- Verbundorganisation *coût organisat.*
- Leistungsentgelt Verkehrsunternehmen *retribu⁺ entrep...*

prise en charge du déficit

