

SNCF  
SGRDD-Bibliothèque  
45, rue de Londres  
75379 PARIS CEDEX 08  
(PARIS SAINT-LAZARE)  
Tél. : 01 53 42 90 11

REFERENCE

**FER040392**

CAHIER

**156**

1906

**Via libre**

460, janvier 2003, pp. 12-14. - (REVUE) - S/C : 0306

Mise en service du nouveau tramway de Bilbao.

JMM

SE HA INAUGURADO UN PRIMER TRAMO DE 1.700 METROS

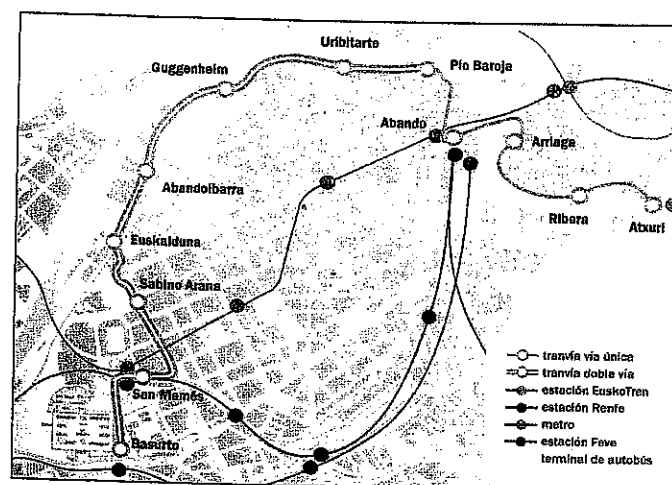
# En servicio el nuevo tranvía de Bilbao

El nuevo tranvía, al que se ha llamado EuskoTran, ha empezado a circular por las calles de Bilbao. Se trata del primer tramo de la línea A, inaugurado el pasado 18 de diciembre, que tiene 2.100 metros de longitud entre Uribitarte y Atxuri. El recorrido, que dispone de seis paradas intermedias, se realiza en menos de 7 minutos. El resto de la línea, otros tres kilómetros más, se pondrá en servicio en el próximo año.



**E**l tramo que se inauguró el pasado 18 de diciembre tiene una longitud de 2.100 metros, de los cuales, 1.760 lo son en vía única. Este tramo entre Uribitarte y Atxuri -donde se han emplazado las cocheras del tranvía- forma parte de la futura línea A que unirá Basurto y la nueva estación ferroviaria de San Mamés con la margen izquierda de la ría y Atxuri, a la vez que facilitará el acceso al barrio de Deusto, Universidad, Abandoibarra y al núcleo histórico y comercial del Casco Viejo de Bilbao.

La primera línea del tranvía dispondrá de once paradas -que serán 12 cuando se prolongue hasta Basurto- a lo largo de un recorrido de cuatro kilómetros y medio, que se realizará en 15,09 minutos, con una velocidad máxima de 50 km/h. La frecuencia será entre 5 y 10 minutos y sus usuarios se beneficiarán de la intermodalidad con otros medios de transporte de Bilbao, ya que se



Plano de los transportes ferroviarios de Bilbao.

puede utilizar el billete único "creditrans".

El tranvía enlazará gran parte del equipamiento urbano de la ciudad ya que conectará edificios públicos como Ayuntamiento, Palacio de Justicia, Feria de Muestras, Museo Guggenheim, Teatro Arriaga, Hospital de Basurto, Polideportivo Euskalduna, Estadio de San Mamés y centros educativos y comerciales como la universi-

dad, instituto politécnico, casco viejo y mercado de la Ribera.

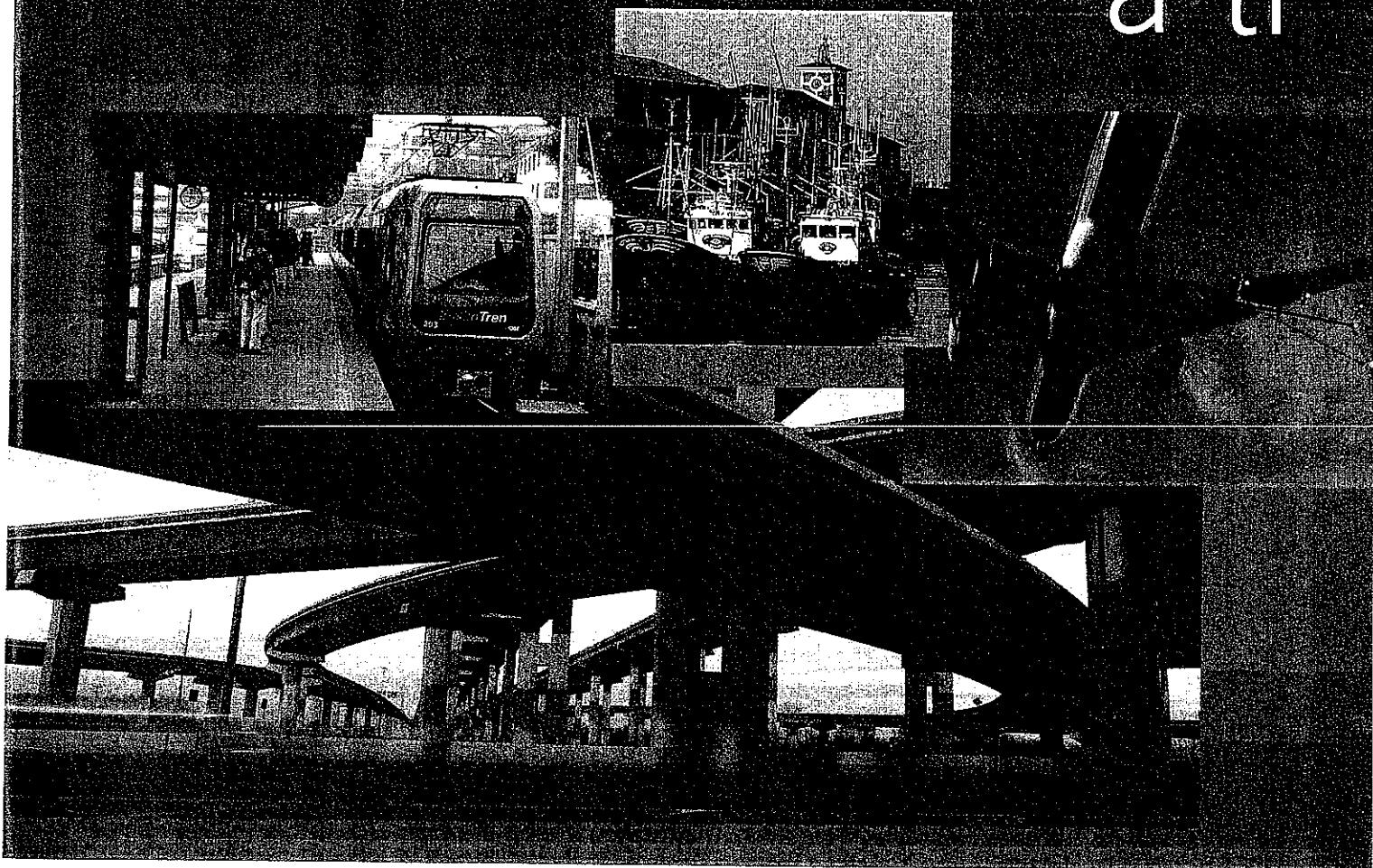
El trazado atraviesa zonas urbanizadas y otras que están en proceso de urbanización o de transformación. En estas últimas, Abandoibarra y muelles de Uribitarte, el trazado de la línea discurre sobre césped, y en el resto, sobre adoquinado.

Las paradas del tranvía se han preparado para recibir

unidades de 30 metros de longitud y están formadas bien por un andén central o bien por dos laterales. Cada parada tiene un módulo técnico que integra los servicios de expendedor de billetes, teléfono y reloj digital, además de unidades de energía, comunicación y tráfico, unido a un pórtico acristalado en cuyo extremo se ubica un panel publicitario. Es en la propia parada donde los viajeros validan los billetes, antes de acceder al vehículo.

La explotación del tranvía del Bilbao corre a cargo de la empresa EuskoTren por encargo de del departamento de Transportes y Obras Públicas del Gobierno Vasco, que junto con el Ayuntamiento de Bilbao y la sociedad Ría 2000, han desarrollado el proyecto. Estas tres entidades se han cargado de la financiación de los casi 20,5 millones de euros que está previsto invertir en esta primera fase. La aportación mayoritaria ha corrido a cargo del Gobierno vasco con un

# Todos los caminos nos llevan a ti



Trabajamos para ti. Para llevarte más lejos, para que cada día tengas mejor calidad de vida.

Y lo hacemos por todos los caminos. Proporcionándote mejores infraestructuras por mar, tierra y aire.

Haciendo más fácil tus comunicaciones. Porque todo lo que hacemos nos lleva a ti.

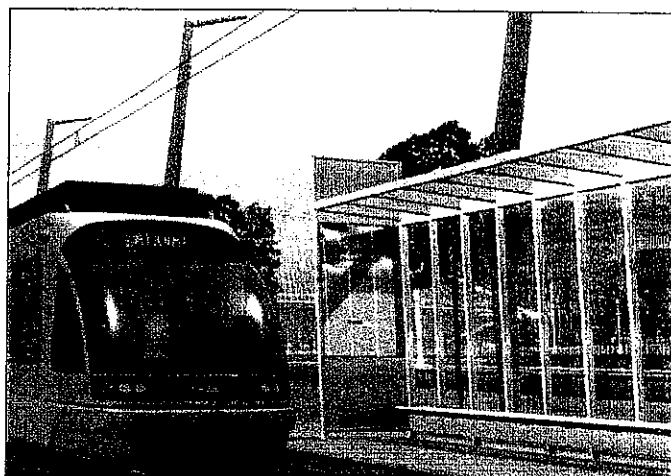
**un país  
en marcha**



**EUSKO JAURLARITZA  
GOBIERNO VASCO**

GARRAIO ETA HERRILAN SAILA  
DEPARTAMENTO DE TRANSPORTES  
Y OBRAS PÚBLICAS

# Actualidad



Parada estándar del tranvía.



El día de su inauguración lo utilizaron cerca de 15.000 personas.

64,75 por ciento. Bilbao Ría 2000 ha contribuido con el 23,5 por ciento y el restante 11,75 por ciento ha sido aportado por el Ayuntamiento de Bilbao.

Dispondrán de dos carteles informativos electrónicos que ofrecerán datos sobre la próxima parada y otros mensajes.

Cada tren lleva la instala-

Tiempos de recorrido			
Estación	Distancia (metros)	Tiempo entre paradas	Tiempo acumulado, más parada
Basurto	-	-	-
San Mamés	481	0,50	1,10
Sabino Arana	350	0,57	2,27
Euskalduna	404	1,05	3,52
Abandoibarra	389	0,53	5,05
Guggenheim	423	0,43	6,18
Uribitarte	767	1,37	8,15
Pío Baroja	324	0,35	9,10
Abando	506	1,23	10,53
Arriaga	401	1,09	12,22
Ribera	468	1,07	14,49
Atxuri	385	1,20	15,09

ción de diez cámaras en cada unidad, con registrador de imágenes. Funciona con corriente continua a 750 voltios para lo que se han instalado dos subestaciones subterráneas y una tercera auxiliar móvil.

**Del pasado.** Bilbao recupera su tranvía después de que se cerrara en 1964. Los primeros que circularon por Bilbao lo hicieron como "tranvías de sangre", es decir, con tracción animal, tirados por caballerías, sustituidos posteriormente por la tracción vapor. En el año 1896, Bilbao tuvo la primera línea tranviaria electrificada de España, que unía la ciudad con Santurce.

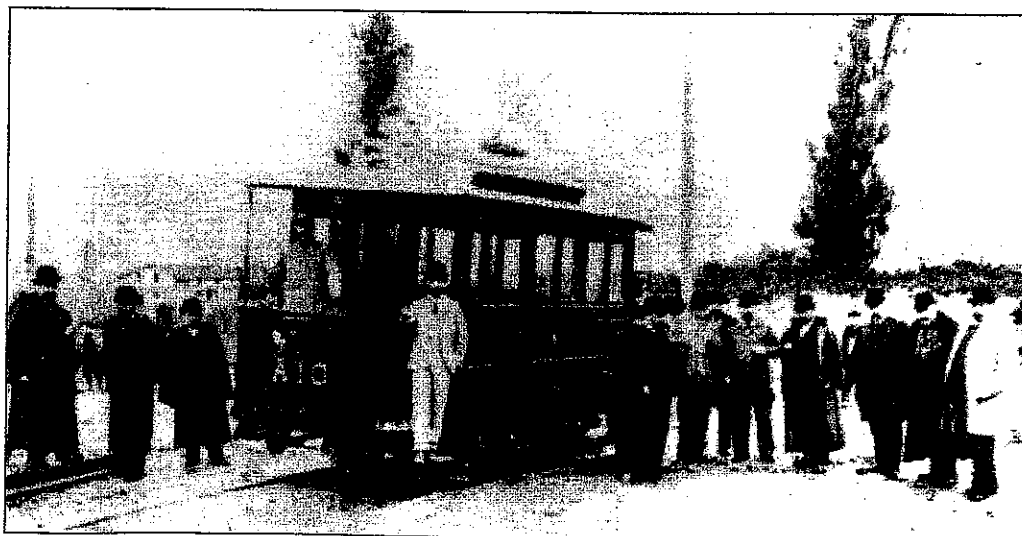
Con la electricidad, el tranvía alcanza su plenitud como medio de transporte urbano y

en los años veinte del siglo pasado, la red de tranvías bilbaína alcanzó los 109 kilómetros, con doce líneas que confluían todas ellas en El Arenal. En la década siguiente empezó sin embargo la decadencia del tranvía, que empieza a competir con el trolebús en el inicio de la década de los años cuarenta. En el año 1957 el trolebús transportó a 37 millones de viajeros en Bilbao, mientras el que el tranvía alcanzó tan sólo los 6 millones de usuarios.

EuskoTren ha recuperado los dos últimos tranvías que recorrieron las calles de Bilbao, unidades fabricadas en Zaragoza en 1932 y que daban su servicio hasta hace muy poco en la línea turística del ferrocarril de Sóller en Mallorca. □

**Las unidades.** Las unidades del tranvía, construidas por CAF, tiene capacidad para 192 viajeros, con 50 asientos y 142 plazas de pie. Además dispone de 2 plazas reservadas para viajeros con movilidad reducida. Cada tren tiene una longitud de 25 metros, una anchura de 2,4 metros y su altura es de 3,3 metros.

Cada unidad dispone de doble equipo de aire acondicionado y están dotadas de megafonía centralizada, preparada para la emisión de música, información de próxima parada y mensajes especiales.



Primer tranvía eléctrico de Bilbao en la estación de Portugalete en 1896.