

SPTTRANS
13000 Bus 2003
L
EMTU.

Tabela 23
Sistema Interligado
Frota de veículos prevista para a concessão

1833

Área	Ônibus articulados	Ônibus articulados especiais	Microrrotas	Van	Ônibus articulados especiais	Ônibus articulados especiais	Ônibus articulados especiais
Área 1	48	65	92	41	881	1.127	73
Área 2	55	245	44	12	682	1.038	59
Área 3	144	367	18	0	621	1.150	47
Área 4	175	240	17	17	670	1.119	63
Área 5	69	85	114	0	579	847	49
Área 6	263	99	77	27	924	1.390	77
Área 7	217	301	66	0	435	1.019	63
Área 8	141	76	35	14	807	1.043	69
Total	1.082	1.478	463	111	5.599	8.733	500

Fonte: SPTTrans.



com idade superior a 10 anos, a ser paga de forma progressivamente, a partir da data da assinatura do contrato;

Tabela 24
Sistema Interligado
Programação de renovação da frota

Ano	Período de validade (anos)	Porcentagem
2004	1	7,0
2005	2	6,5
2006	3	6,0
2007	4	5,5
2008	5	5,0

Fonte: SPTTrans.

Tabela 25
Sistema Interligado
Padrões técnicos básicos dos veículos dos subsistemas local e estrutural

Item	Local	Local	Local e estrutural	Estrutural	Estrutural
Comprimento total	Entre 6,4 e 7,6 m	Entre 7,6 e 9 m	Até 11,3 m	Entre 12 e 15 m	Estrutural
Localização do motor	Dianteiro	Dianteiro	Traseiro ou central	Traseiro ou central	Até 18,15 m
Largura do corredor	37 cm	50 cm	65 cm	65 cm	Traseiro ou central
Lotação	21 passageiros exclusivamente sentados	36 passageiros (24 sentados)	70 passageiros	84 passag (ônibus: 13,2 m)	65 cm
Área útil interna	Somente sentados	3,04 m² (7,6 m)	5,42 m²	94 passageiros (ônibus: 15 m)	116 passageiros
Acessórios		4,77 m² (9 m)		7,82 m² (13 m)	12,7 m²
				8,58 m² (15 m)	

Preparado para receber painéis eletrônicos, microcâmeras, rastreamento, música ambiente e sistema de áudio

Fonte: SPTTrans.

- obter certificação de qualidade e ambiental, nos níveis exigidos pelo poder permitente.

Tabela 26
Sistema Interligado
Frota de veículos prevista para a permissão

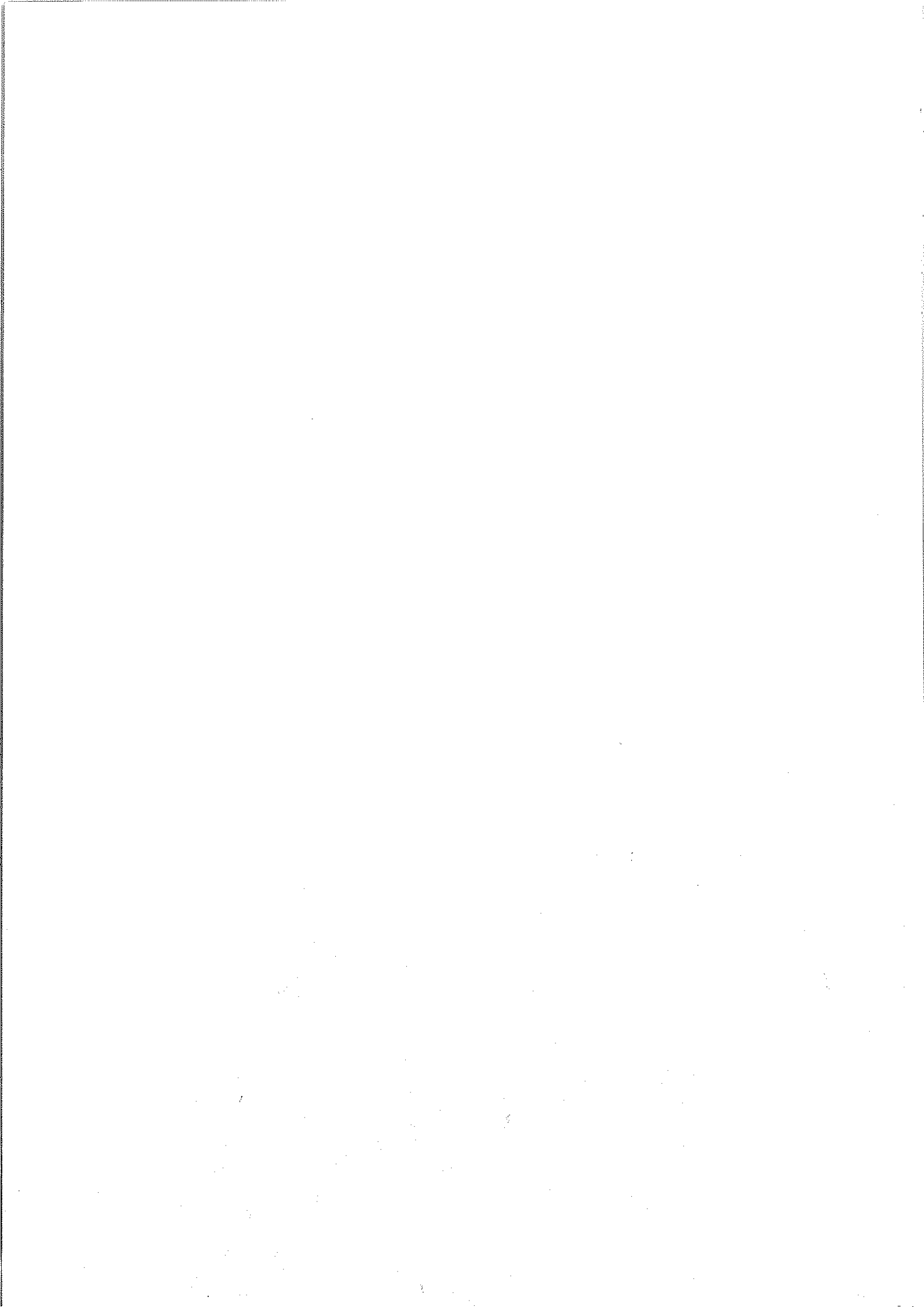
Ville

Área 1	56	247	134	436	44
Área 2	153	310	370	833	63
Área 3	166	191	230	586	43
Área 4	176	435	137	748	63
Área 5	79	218	233	530	40
Área 6	127	533	138	798	77
Área 7	143	354	90	587	48
Área 8	44	312	110	466	50
Total	942	2.600	1.442	4.984	418

Fonte: Edital de concessão e permissão, sistema Interligado, janeiro 2003.



Validador eletrônico.



BRESIL Ville/Mode Pop. Mun./aire Pop. Banlieue./aire	Ligne en km	Parc	Véhicule - km En million 2004-2005	Capacité véhicule à 4 pas. debout/m ²	Capacité véhicule à 6 pas. debout/m ²	Capacité véhicule à 7 pas. m ² debout	PKO en million à 4 pas. debout/m ²	PKO en million à 6 pas. debout/m ²	PKO en million 7 pas/ debout/m ²	Fréquentation Annuelle en million de passagers
SAO PAULO										
10,434 M /1529 km ²										
4,617 M /2540 km ²										
Métro	58		85,9	225	306	347	19327,5	26285	29807,3	506,3 (04)1
CPTM trains banlieue (04)	253,2	1124	111,395	221	297	339	24618,3	33084,3	37762,9	368,79 (04)2 284,87(04)3
CPTM (96)	270	927	156,555	182	245	280	28493	38356	43835,4	250,52 (96)
EMTU	3952 (04)		302,3 (05)	85	100	109	25695,5 (05)	30230,0	32950,7	421,21(03)
SPTrans	21025(05)	13717	919,9 (05)	67	79	85	61633,3 (05)	72672,1	78191,5	2.503,03 (05)4
BRASILIA										
2,051 M /5822 km ²										
43100/13874 km ²										
Metro	42		7,446 (04)	201	270	305	1496,65 (04)	2010,42 (04)	2271,03 (04)	10,894 (04)
DMTU bus (96)	14407	2373	179,45 (96)	69	80	86	12382 (96)	14356 (96)	15433 (96)	240,24 (96)
RIO de JANEIRO										
5,858 M /1264 km ²										
4,036 M /2852 km ²										
Metro Opportrans	35,6	210	22,158	203	282	322	4498 (04)	6249 (04)	7135 (04)	120,45(04)
Supervia bitolarga	227	1260	28,06 (96)	221 ⁵	297	339	6201 (96)	8334 (96)	9512 (96)	102 (04)
Central Trens	72	41	0,11126 (04)	221	297	339	24,59	33,04	37,72	0,294 (04)
Central Bonde	13	14	0,13369 (04)	38	44	47	5,08	5,88	6,28	0,953 (04)

¹ Source : CBTU pour 2004 y compris les carro km 85,9 Millions Dados gerais de Transporte Público no Brasil jusqu'en 2004 NTU

² Source : CBTU qui donne aussi les carro x km égal à 111,394 Million repris dans ce tableau

³ Source NTU pour 2004

⁴ Source : E-mail de EH du 24 septembre PassTC municipalité de Sao paulo 2005 ; Municipio de SP Metrô 512,895 Million pass./ano ; Ferrovia 180,025 Million pass./ano ; Onibus 2,503 027 milhares o 2503,027 million pass./ano

⁵ Nous prenons les mêmes capacités unitaires que celle de CPTM SP

BRESIL	Ligne en km	Parc	Véhicule - km En million 2004	Capacité véhicule à 4 pas. debout/m ²	Capacité véhicule à 6 pas. debout/m ²	Capacité véhicule à 7 pas. m ² debout	PKO en million à 4 pas. debout/m ²	PKO en million à 6 pas. debout/m ²	PKO en million à 7 pas/ debout/m ²	Fréquentation Annuelle en million de passagers
Ville/Mode										
Pop. Mun./aire										
Pop. Banlieue./aire										
Bus DETRO (96)	8070	5761	565,41 (96)	85 ⁶	100	109	48060	56541	61630	674,8 (96)
Bus ville (96)	6700	6937	618,83 (96)	67 ⁷	79	85	41461,6	48887,57	52600,5	1188 (96)
BELO HORIZONTE										
2,238 M /332 km ²										
0,538 M /195 km ²										
Metrô	29,1	60	6,63	221 ⁸	297	339	1465	1969	2248	29,44 (04)
Bus Municipal	6500 (96)	2912 (01)	201,6 (01)	70	81	87	14112	16330	17539	417,72 (01)
Bus Métro DER/MG (96)		1933 (96)	174,66(96)	78	91	98	13623	15894	17117	332,63(96)
PORTO ALEGRE										
1,360 M /496 km ²										
0,702 M /324 km ²										
Trensurb	37,32	100	95,2(04)	185	250	281	17612	23800	26751	48,98(04)
Bus SMT(96)	3635(96)	1909(96)	104,6	64	74	80	6694	7740	8368	323,97(96)
RECIFE										
1,423 M /219 km ²										
0,863 M /753 km ²										
Metrorec	51,5	183	7,466	185	250	280	1381	1867	2090,48	42,55 (03)
Bus Municipal (96) ⁹	3796	1362(96)	85,154(96)	72	84	90	6131	7153	7664	269,1(96)
Bus Municipal (01)	6600	1315 (01)	103,5	67	78	84	6934,5	8073	8694	192,07 (01)
SALVADOR										
2,443 M /710 km										
CBTU	13,7		0,994	221 ¹⁰	297	339	219,67	295,21	336,96	4,483 (04)

⁶ Nous prenons les mêmes capacités unitaires que celle de EMTU SP car autobus de la métropole de Rio

⁷ Nous prenons les capacités unitaires de SPTrans ville de SP pour les bus de la ville de Rio

⁸ capacité d'une voiture de CPTM SP

⁹ source : anuario ANTP dos transportes urbanos 1996

BRESIL Ville/Mode Pop. Mun./aire Pop. Banlieue./aire	Ligne en km	Parc	Véhicule - km En million 2004	Capacité véhicule à 4 pas. debout/m ²	Capacité véhicule à 6 pas. debout/m ²	Capacité véhicule à 7 pas. m ² debout	PKO en million à 4 pas. debout/m ²	PKO en million à 6 pas. debout/m ²	PKO en million 7 pas/ debout/m ²	Fréquentation Annuelle en million de passagers
Bus Metropolitano	6400	1308(96)	100,448(96)	72	84	90	7232,3	8437,6	9040,3	207,85(96)
Bus Municipal (01)	7940	2581	216,48(01)	67	78	84	14504	16885,4	18184,3	472,25(01)
JOAO PESSOA 0,598 M /211 km ² 0,246 M /825 km ²										
CBTU	30,0	17	1,067	221 ¹¹	297	339	235,8	316,89	361,7	1,99 (03)
MACEIO 0,798 M /513 km ² 75065 /354 km ²										
CBTU	32,10	21	0,4348	221 ¹²	297	339	96,09	129,1	147,4	1,611 (03)
Bus Municipal (96)	4020	573	50,074(96)	70	81	87	3505,2	4056	4356,44	111,33(96)
NATAL 0,712 M /170 km ² 0,207 M /992 km ²										
CBTU	56,2	20	0,76719	221 ¹³	297	339	169,55	227,86	260,08	2,262 (03)
Bus Municipal (96)	1420	577	50,494(96)	70	81	87	3534,6	4090	4392,98	137,823(96) ¹⁴
FORTALEZA 2,141 M /314 km ² 0,430 M /1295 km ²										
Metrofor	36	43	0,2388 (04)	221 ¹⁵	297	339	52,77	70,92	80,95	9,315 (04)
Bus Municipal (01) ¹⁶	5400	1706	131,143(01)	80	95	101	10491,4	13245,44	13245,44	281,135(01)

¹⁰ capacité des voitures CPTM de Sao Paulo

¹¹ capacité des voitures CPTM de Sao Paulo

¹² capacité des voitures CPTM de Sao Paulo

¹³ capacité des voitures CPTM de Sao Paulo

¹⁴ Les données de 1996 qui servent de base dans ce tableau en attendant que les dernières informations arrivent proviennent de l' Anuario de 250 pages de 1996 bien utile pour ce genre de compilation.

¹⁵ capacité des voitures CPTM de Sao Paulo

¹⁶ Les données de 2001 concernant les systèmes autobus dans les différentes municipalités des métropoles citées proviennent de fiches de l' ANTP mise sur le site de l' ANTP à défaut de l' anuario ANTP dos transportes urbanos das vilas e sistemas sobre pneus e sobre trilhas que n'y est plus

BRESIL Ville/Mode Pop. Mun./aire Pop. Banlieue./aire	Ligne en km	Parc	Véhicule - km En million 2004	Capacité véhicule à 4 pas. debout/m ²	Capacité véhicule à 6 pas. debout/m ²	Capacité véhicule à 7 pas. m ² debout	PKO en million à 4 pas. debout/m ²	PKO en million à 6 pas. debout/m ²	PKO en million à 7 pas/ debout/m ²	Fréquentation Annuelle en million de passagers
Bus Metro DERT (99) ¹⁷		346	22,968 (99)	70	81	87	1607,8	1860,41	1998,22	38,84 (99)
Bus Municipal (96)		1582	114,454(96)	70	81	87	8011,8	9270,8	9957,5	307,748(96)
TERESINA 0,715 M /1680 km ²										
BUS Municipal (01)	283	583	44,672	64	73	79	2859	3261	3529	89,916(01)
BUS Municipal (96)		514	37,297	70	81	87	2611	3021	3245	100,48 (96)
CMTM (04)	13	6	0,0336	221 ¹⁸	297	339	7,426	9,979	11,39	0,1225 (04)
BÉLEM 1,160 M /1070 km ²										
BUS Municipal(96)	4600	1593	138,82 (96)	70	81	87	9717,4	11244,4	12077,3	390,72 (96)
CAMPINAS 0,924 M /797,6 km ²										
BUS Municipal(01)		799	60,344(01)	79	93	100	4767	5612	6034,4	110,162(01)
BUS Municipal(96)	4666	877	60,724(96)	83	98	105	5040	5951	6376	148,451(96)
GOIANIA 1,023 M /743 km ²										
BUS Municipal (96)	3780	1073	56,286 (96)	81	95	102	4559,1	5347,2	5741,2	187,929(96)
MANAUS 1,194 M /11459 km ²										
BUS Municipal (96)	5557	998	96,368(96)	84	99	107	8095	9540,4	10311,4	226,442(96)

¹⁷ Source : Marco Antonio Vivas Motta, BID, 2002, « Transito y Transporte Público Urbano en Brasil, vision general y experiencias municipales », BID, 111 p.

¹⁸ capacité des voitures CPTM de Sao Paulo

BRESIL Ville/Mode Pop. Mun./aire Pop. Banlieue./aire	Ligne en km	Parc	Véhicule - km En million 2004	Capacité véhicule à 4 pas. debout/m ²	Capacité véhicule à 6 pas. debout/m ²	Capacité véhicule à 7 pas. debout/m ²	PKO en million à 4 pas. debout/m ²	PKO en million à 6 pas. debout/m ²	PKO en million à 7 pas. debout/m ²	Fréquentation Annuelle en million de passagers
CURITIBA										
1,789 M /434,9 km ²										
1,807 M /14982 km ²										
BUS RIT		2220	147,5 (04)	87	104	113	12832,5	15340	16667,5	294 (04)

