

SNCF  
SGRDD-Bibliothèque  
45, rue de Londres  
75379 PARIS CEDEX 08  
(PARIS SAINT-LAZARE)  
Tél. : 01 53 42 90 11

REFERENCE

**FER041214**

CAHIER

**159**

3184

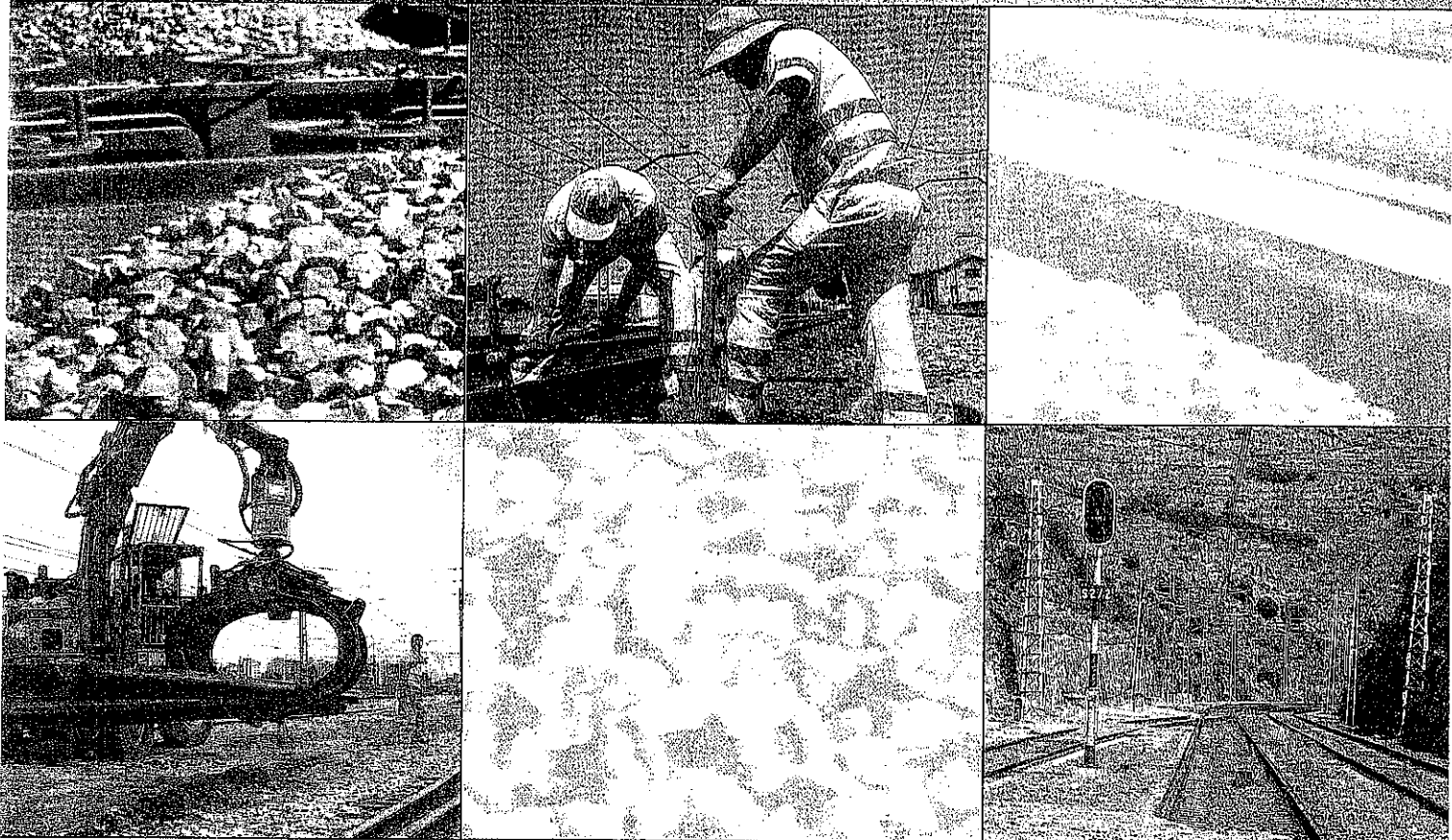
## **Lineas del tren**

n° 290, 5 mai 2003, pp. 32-33. - (REVUE) - S/C : 0204

Augmentation du budget alloué à la maintenance des infrastructures.

JMM

## Mantenimiento de infraestructura



# Mayor Inversión para el mantenimiento de infraestructura

El Consejo de Administración de Renfe, en su reunión del 30 de abril, ha tratado la revisión del Plan Anual 2003 de Mantenimiento de la Infraestructura Ferroviaria, que supondrá un incremento en los gastos de explotación y en las inversiones destinadas al mantenimiento de la red de 112 millones de euros, durante este ejercicio.

**E**ste incremento de las inversiones se realiza con el objetivo de mejorar los parámetros de confort y calidad de la vía que, en determinados tramos de la red ferroviaria, han soportado las inclemencias meteorológicas y un notable aumento en el número de circulaciones.

En este sentido, se ha registrado en la empresa un aumento en los tráficos de trenes, lo que ha supuesto una masiva utilización de las infraestructuras ferroviarias. Así, las operadoras pusieron en marcha en 2002 más de 1'8 millones de servicios, lo que constituye un récord

histórico de circulación ferroviaria en nuestro país.

### Mayor esfuerzo inversor

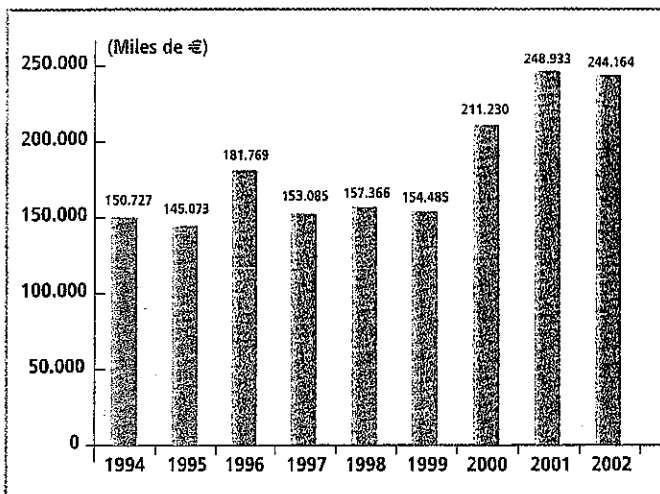
Con esta revisión del Plan Anual 2003 de Mantenimiento de la Infraestructura Ferroviaria se incrementará el presupuesto que la empresa destina a estos cometidos.

Las inversiones en mantenimiento de la infraestructura férrea en los años 2000, 2001 y 2002 han alcanzado los 211, 246 y 244 millones de euros, respectivamente, de modo que en los tres últimos años se ha superado amplia-

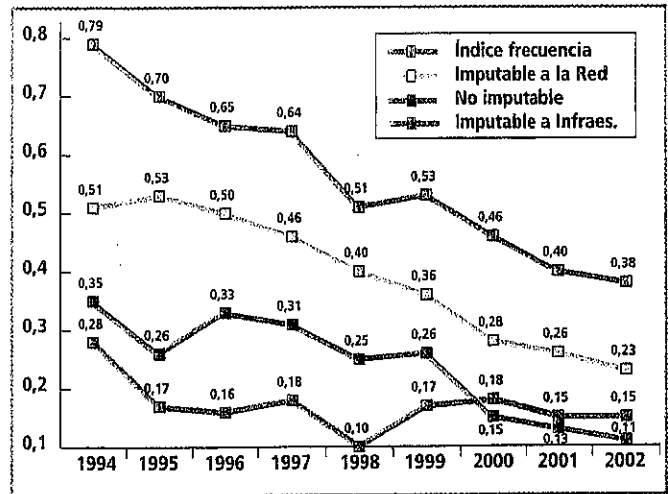
mente la media de las inversiones en el periodo 1994-1999, durante el cual las inversiones medias anuales se situaron en 157 millones de euros.

Sobre este tema, el presidente, Miguel Corsini Freese, reiteró ante el Consejo de Administración de Renfe, en su reunión del pasado 29 de abril, que el mantenimiento de la infraestructura y, por tanto, la seguridad en la circulación, "son aspectos prioritarios para Renfe y ha sido precisamente durante los últimos años cuando se ha acentuado el esfuerzo inversor en esta materia".

Costes (explotación + inversiones) en infraestructura y vía



Índices de frecuencia de accidentes



Las inversiones en mantenimiento, que se han incrementado notablemente en los últimos años, han supuesto una importante mejora de la seguridad en la circulación: el índice de frecuencia de accidentes ferroviarios en España imputables al estado de la infraestructura ha disminuido de 0'35 a 0'11 accidentes por cada millón de kilómetros recorridos, en el periodo 1994-2002.

Miguel Corsini aclaró ante el Consejo de Administración que no son ciertos los mensajes de que se han hecho eco los medios de comunicación social en el sentido de que las inversiones destinadas al mantenimiento de la red se han reducido.

Por el contrario, el presidente insistió ante los consejeros en que se han aumentado considerablemente durante los últimos tres años y se acentúan aún más este año para adecuar la calidad a los parámetros de confort que se exigen a las circulaciones y así como para hacer frente a las inclemencias meteorológicas, que han repercutido negativamente "en todas las infraestructuras, en las viarias y en las ferroviarias".

La revisión del Plan Anual de Mantenimiento de Infraestructura supondrá

un incremento en los gastos de explotación y en las inversiones destinadas al mantenimiento de la red de más de 112 millones de euros. De los que 12 millones se destinarán a actuaciones inmediatas; 74'8 millones a rehabilitación de vía y otros 25 a tratamiento de infraestructura.

### Seguridad para la circulación

Según el presidente, esta revisión conlleva un importante incremento en las inversiones que se destinan al mantenimiento de la infraestructura, que complementa las labores del denominado 'mantenimiento preventivo', que requiere un conocimiento exhaustivo y continuo del estado real de la línea, una gran flexibilidad y rapidez de reacción en la intervención, la descentralización

de los medios técnicos y humanos y la utilización ordenada y sistemática de la maquinaria pesada.

En opinión del presidente, tanto las inversiones que se desarrollan en el ámbito de la infraestructuras como el mantenimiento predictivo de éstas, "son la base de los actuales índices de seguridad en la circulación".

En concreto, el índice de frecuencia de accidentes ferroviarios en España ha pasado de 0'79 por cada millón de kilómetros recorridos en 1994, a 0'38 en 2002.

Miguel Corsini destacó que, además, el índice de frecuencia de accidentes imputables al estado de la infraestructura ferroviaria (incluido en el global antes mencionado) ha descendido en el mismo periodo de 0'35 a 0'11 accidentes por millón de kilómetros. ■

El Consejo de Administración aprobó también en su sesión del 29 de abril, un acuerdo con GIF en virtud del cual Renfe será la encargada de la explotación de las nuevas estaciones de la línea de alta velocidad Madrid-Zaragoza-Lleida, que se realizará a través de la UN de Estaciones

## Otros acuerdos del Consejo de Administración

Este convenio se refiere a la cesión por parte de GIF a Renfe, del uso de las estaciones la línea de alta velocidad, Madrid-Zaragoza-Barcelona-Frontera francesa y, en particular,

de las estaciones de Zaragoza-Delicias, Guadalajara-Alta Velocidad y Calatayud-Alta Velocidad, a los efectos de realizar las actividades que sean necesarias para el adecuado

funcionamiento de estas estaciones

### Material

Por otra parte, en esta misma sesión, se aprobó la firma del contrato con Siemens, por el que Renfe participará en la fabricación de los 16 trenes de alta velocidad que fueron adjudicados a esta empresa.